

CITATION AMP

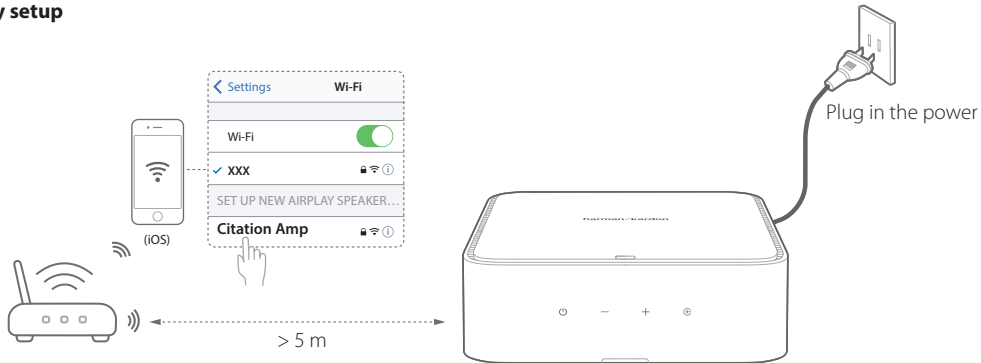


Google Home

Download the Google Home app and set up your Citation Amp.



AirPlay setup

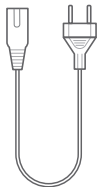
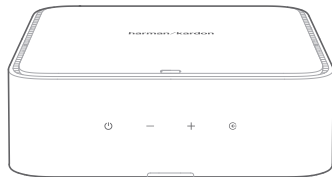


For AirPlay 2 only users, skip the Google Home app; on your iOS device, go to **Settings** > **Wi-Fi** and select "Citation Amp" under **SET UP NEW AIRPLAY SPEAKER ...**

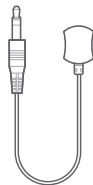
Follow the onscreen instructions to complete setup.

Chromecast built-in and Bluetooth will require additional setup with the Google Home app.

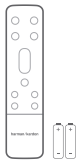
2 PRODUCT TOUR



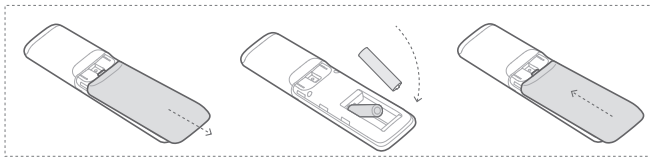
Regional power cord
(varies depending on country)



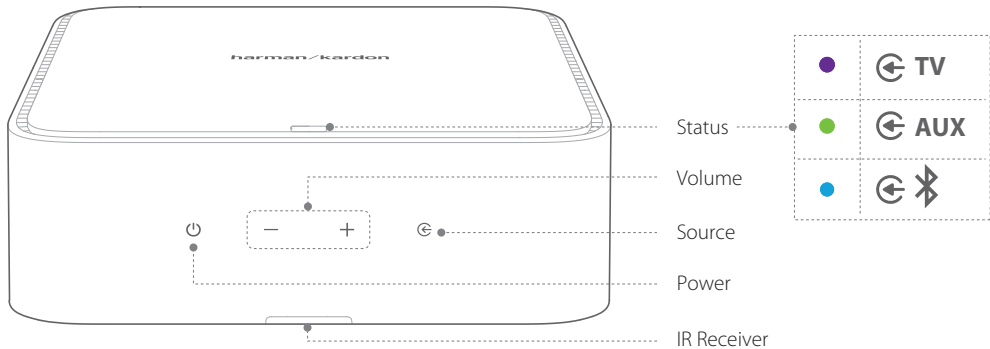
IR extender



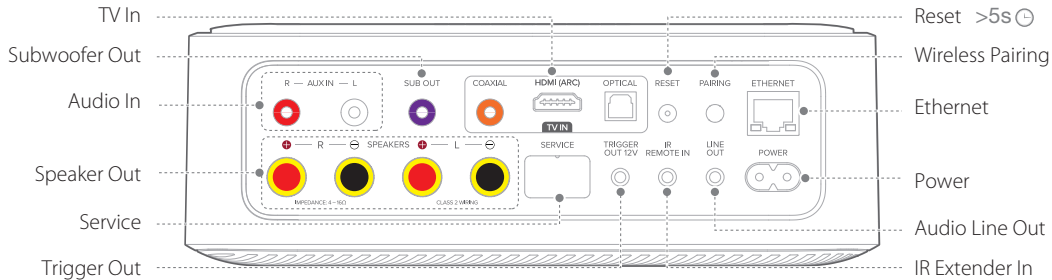
Remote control



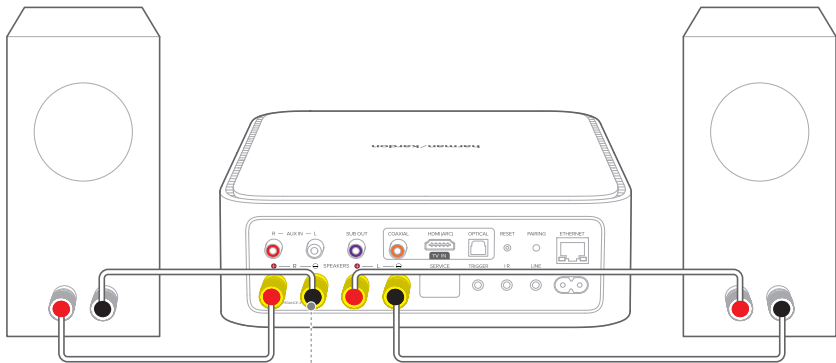
Top & Front



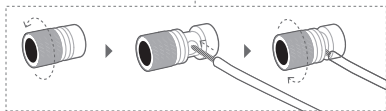
Back



3 CONNECT SPEAKERS



Option 1

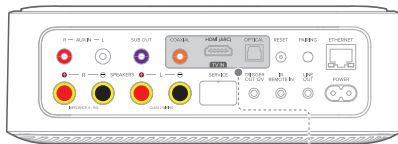


Option 2



4 CONNECT TO YOUR TV

When the HDMI cable and optical or coax cables are connected, the HDMI signal is received first.



Option 1 (Best): HDMI



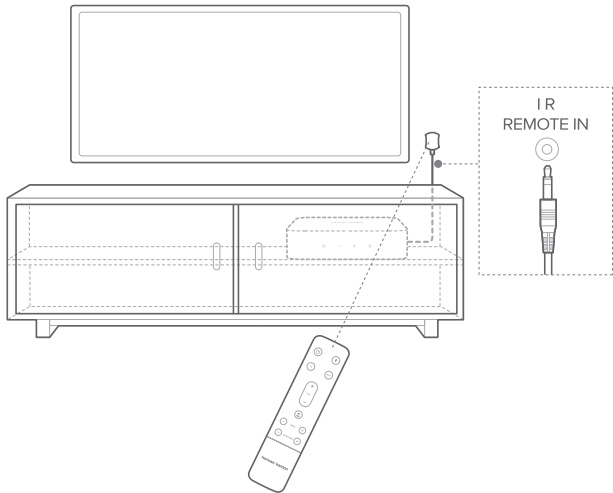
Option 2: OPTICAL



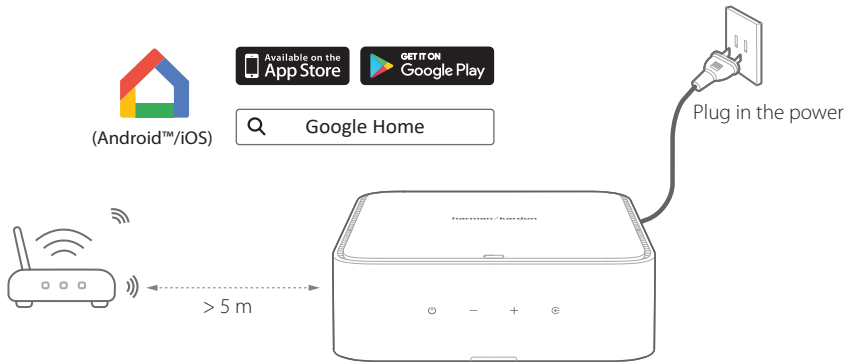
Option 3: COAX



5 CONNECT IR EXTENDER (OPTIONAL)



6 GET STARTED



Add Citation Amp to your home Wi-Fi network:

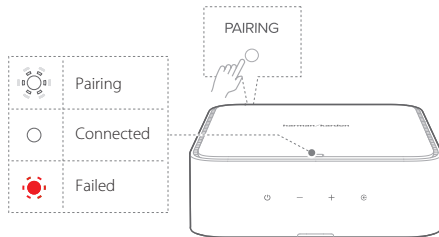
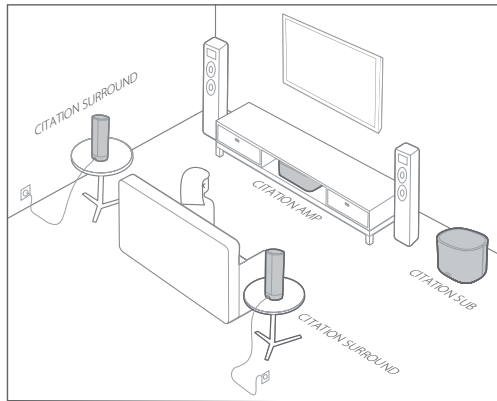
Download and run the Google Home app on a phone or tablet.

Follow the instructions on the Google Home app to finish the setup.

* Enable Bluetooth (iPhone / iPad)

7 WIRELESS PAIRING

Add a wireless subwoofer for deep bass.
Add wireless surround speakers for home theater.



Works with:

- Harman Kardon Citation Sub
- Harman Kardon Citation Sub S
- Harman Kardon Citation Surround

Sold separately. See manual for details.

8 CHROMECAST BUILT-IN™

Step 1: Open a Chromecast-enabled app

Step 2: Play Music

Step 3: Tap the cast icon and select "Citation Amp"

e.g.

Spotify

Pandora

TuneIn

Deezer

Google Play Music



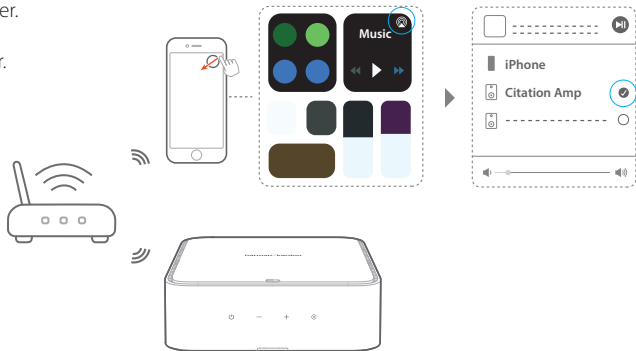
* The device supports multi-room control provided by Chromecast built-in. See Google Home app for more details.

9 AirPlay

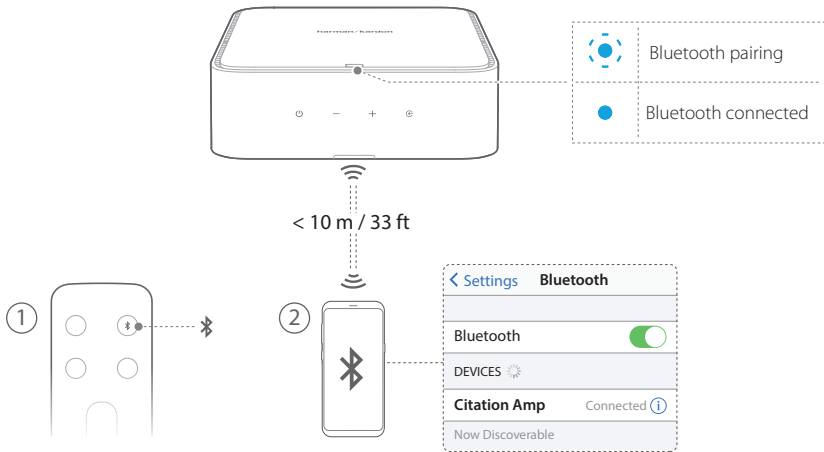
Step 1: On an iOS device, enter the Control Center.

Step 2: Tap  to select "Citation Amp" as speaker.

Step 3: Start audio streaming from an app.



10 BLUETOOTH



11 ADVANCED SETTINGS/OWNER'S MANUAL

See the Owner's Manual available at harmankardon.com for more details about advanced settings, including: Bass/Treble EQ, Subwoofer Crossover Frequency, Audio Sync, Surround Channel Level, Dual Mono Mode, and Maximum Volume Level.

12 SPECIFICATIONS

- Model Name: Citation Amp
- Analog Input: 1 Aux (Stereo RCA connector)
- Digital Input: 1 Digital (HDMI ARC, Coax or Optical connector)
- Audio Outputs: 1 Line Out, 1 Subwoofer Out
- Other Connections: Ethernet, IR Remote Input, 12 V trigger output
- Rated Output Power (8 ohms): 125 W RMS per channel
- Rated Output Power (4 ohms): 200 W RMS per channel
- Minimum Impedance: 4 Ohms
- Total Harmonic Distortion (THD): 0.05%
- Frequency Response: 20 Hz – 20 kHz +/- 0.5 dB
- Signal to Noise: > 110 dB A-Weighted
- Analog Input Maximum Input Level: 2 V RMS
- Digital Input Formats: PCM, Dolby Digital
- Tone Controls: Bass, Treble
- Maximum Volume Control: 0 – 100% of maximum power
- Left/Right Channel Mono Summing: Yes
- Subwoofer output: Mono Summing or Crossover Mode
- Subwoofer Crossover Frequencies: 50 – 120 Hz
- Bluetooth version: 4.2
- Bluetooth Frequency Range: 2402 MHz – 2480 MHz
- Bluetooth Transmitter power: ≤ 10 dBm (EIRP)
- Bluetooth Transmitter modulation: GFSK, $\pi/4$ DQPSK, 8DPSK
- Wi-Fi network compatibility: 802.11 a/b/g/n/ac
- 2.4G Wi-Fi Frequency Range: 2412 – 2472 MHz (USA and Canada 11 Channels, Europe and others 13 Channels)
- 2.4G Wi-Fi Transmitter power: ≤ 20 dBm (EIRP)
- 2.4G Wi-Fi modulation: DBPSK, DQPSK, CCK, QPSK, BPSK, 16QAM, 64QAM
- 5G Wi-Fi transmitter power: ≤ 23 dBm (EIRP)
- 5G Wi-Fi modulation: QPSK, BPSK, 16QAM, 64QAM, 256QAM
- 5G Wi-Fi transmitter frequency range: 5.15 ~ 5.35 GHz, 5.470 ~ 5.725 GHz, 5.725 ~ 5.825 GHz
- 5G WISA transmitter power: ≤ 14 dBm (EIRP)
- 5G WISA modulation: OFDM, BPSK, QPSK, 16QAM
- 5G WISA transmitter frequency range: 5.15 ~ 5.35 GHz, 5.470 ~ 5.725 GHz, 5.725 ~ 5.825 GHz

- Power Supply: 100 – 240 V ~ 50/60 Hz
- Power Consumption: 125 W
- Dimensions (W x H x D): 8.5" x 3" x 9" (215 x 75 x 230 mm)
- Rack Height: 2RU
- Weight: 5.3 lb (2.4 kg)
- Packaging Dimensions (W x H x D): 12.8" x 11" x 4.8" (326 x 280 x 121 mm)
- Packaging Weight (Gross): 6.8 lb (3.1 kg)

1. Information on power consumption.

This equipment complies with European Commission Regulation (EC) No 1275/2008 and (EU) No 801/2013.

Networked standby: 2.0 W

2. The period of time after which the power management function switches the equipment automatically into; the device shall enter 2.0 W networked Standby automatically in 20 minutes.

How to activate wireless network connections;

- Set up product according to instruction
- Switch into wireless mode (Bluetooth, Wi-Fi)
- Connect with energy using product(s)

How to deactivate wireless network connections;

- The device is intended for use in wireless connections, it is inappropriate to deactivate any wireless connections.

This device complies with Part 15 of the FCC rules and Industry Canada license-exempt RSS standard(s). Operation is subject to the following two conditions: (1) this device may not cause harmful interference, and (2) this device must accept any interference received, including interference that may cause undesired operation. CAN ICES-3 (B) / NMB-3 (B).

IC Caution:

User should also be advised that:

(i) the device for operation in the band 5150 - 5250 MHz is only for indoor use to reduce the potential for harmful interference to co-channel mobile satellite systems;

(ii) the maximum antenna gain permitted for devices in the bands 5250 - 5350 MHz and 5470 - 5725 MHz shall comply with the e.i.r.p. limit: and

(iii) the maximum antenna gain permitted for devices in the band 5725 - 5825 MHz shall comply with the e.i.r.p. limits specified for point-to-point and non point-to-point operation as appropriate.

(iv) Users should also be advised that high-power radars are allocated as primary users (i.e. priority users) of the bands 5250 - 5350 MHz and

5650 - 5850 MHz and that these radars could cause interference and/or damage to LE-LAN devices.

Les utilisateurs devraient aussi être avisés que

(i) les dispositifs fonctionnant dans la bande 5150 - 5250 MHz sont réservés uniquement pour une utilisation à l'intérieur afin de réduire les risques de brouillage préjudiciable aux systèmes de satellites mobiles utilisant les mêmes canaux;

(ii) le gain maximal d'antenne permis pour les dispositifs utilisant les bandes 5250 - 5350 MHz et 5470 - 5725 MHz doit se conformer à la limite de p.i.r.e.;

(iii) le gain maximal d'antenne permis (pour les dispositifs utilisant la bande 5725 - 5825 MHz) doit se conformer à la limite de p.i.r.e. spécifiée pour l'exploitation point à point et non point à point, selon le cas. De plus, les utilisateurs de radars de haute puissance sont désignés utilisateurs principaux (c.-à-d., qu'ils ont la priorité) pour les bandes 5250 - 5350 MHz et 5650 - 5850 MHz et que ces radars pourraient causer du brouillage et/ou des dommages aux dispositifs LAN-EL.

Warning: Changes or modifications to this unit not expressly approved by the party responsible for compliance could void the user's authority to operate the equipment.

NOTE: This equipment has been tested and found to comply with the limits for a Class B digital device, pursuant to Part 15 of the FCC Rules. These limits are designed to provide reasonable protection against

harmful interference in a residential installation. This equipment generates, uses and can radiate radio frequency energy and, if not installed and used in accordance with the instructions, may cause harmful interference to radio communications.

However, there is no guarantee that interference will not occur in a particular installation. If this equipment does cause harmful interference to radio or television reception, which can be determined by turning the equipment off and on, the user is encouraged to try to correct the interference by one or more of the following measures:

- Reorient or relocate the receiving antenna.
- Increase the separation between the equipment and receiver.
- Connect the equipment into an outlet on a circuit different from that to which the receiver is connected.
- Consult the dealer or an experienced radio/TV technician for help.

High power radars are allocated as primary users of the 5.25 to 5.35 GHz and 5.65 to 5.85 GHz bands. These radar stations can cause interference with and/or damage this device. No configuration controls are provided for this wireless equipment allowing any change in the frequency of operations outside the FCC grant of authorization for US operation according to Part 15.407 of the FCC rules.

FCC/IC Radiation Exposure Statement: This equipment complies with FCC/IC RSS-102 radiation exposure limits set forth for an uncontrolled

environment. This equipment should be installed and operated with minimum distance 20cm between the radiator and your body.

Cet équipement est conforme aux limites d'exposition aux radiations FCC/ IC CNR-102 établies pour un environnement non contrôlé. Cet équipement doit être installé et utilisé avec une distance minimale de 20 cm entre le radiateur et votre corps.

해당 무선설비는 운용중 전파혼신 가능성이 있으므로 인명 안전과 관련된 서비스는 할 수 없습니다.

Use Restriction: This device is restricted to indoor use when operating in the 5150 to 5350 MHz frequency range in following countries:

BE	EL	LT	PT
BG	ES	LU	RO
CZ	FR	HU	SI
DK	HR	MT	SK
DE	IT	NL	FI
EE	CY	AT	SE
IE	LV	PL	UK

Belgium (BE), Greece (EL), Lithuania (LT), Portugal (PT), Bulgaria (BG), Spain (ES), Luxembourg (LU), Romania (RO), Czech Republic (CZ), France (FR), Hungary (HU), Slovenia (SI), Denmark (DK), Croatia (HR), Malta (MT), Slovakia (SK), Germany (DE), Italy (IT), Netherlands (NL), Finland (FI), Estonia (EE), Cyprus (CY), Austria (AT), Sweden (SE), Ireland (IE), Latvia (LV), Poland (PL) and United Kingdom (UK).

This product contains open source software. For your convenience, the source code and relevant build instruction for software licensed under the GPL is available at <http://www.harmanardon.com/opensource>. You may also obtain this information by contacting us at OpenSourceSupport@Harman.com

DA

1 APP

Hent Google Home-appen, og konfigurer din Citation Amp.

Opsætning af AirPlay

Tilslut strømmen

Hvis du kun bruger Airplay 2, skal du springe Google Home-appen over. På din iOS-enhed skal du i stedet gå til **Indstillinger > Wi-Fi** og vælge "Citation Amp" under **KONFIGURER NY AIRPLAY HØJTALERE ...**

Følg vejledningen på skærmen for at fuldføre konfigurationen.

Chromecast built-in og Bluetooth kræver yderligere konfiguration med Google Home-appen

2 PRODUKT-PRÆSENTATION

Fjernbetjening; strømkabel (varierer afhængigt af land); IR-udvidelse

Top og Front: Status; Lydstyrke; Kilde; Strøm; IR-modtager

Tilbage: TV-ind; Subwoofer-ud; Lyd-ind; Højtaler-ud; Service; Udløser ud ; Nulstil; Trådløs parring; Ethernet; Strøm; Lyd-linjeudgang; IR Extender-ind

3 TILSLUT HØJTALERE

Mulighed 1; Mulighed 2; Bananstik (medfølger ikke)

4 OPRET FORBINDELSE TIL DIT TV

Når HDMI-kablet og optiske eller koaksiale kabler er forbundet, modtages HDMI-signalet først.

Mulighed 1 (anbefales): HDMI; Mulighed 2: OPTISK; Mulighed 3: COAX

5 TILSLUT IR-EXTENDER (VALGFRIT)

6 KOM GODT I GANG

Føj Citation Amp til dit wi-fi-netværk:

Hent og start Google Home-appen på en telefon eller tablet.

Følg instrukserne i Google Home-appen for at gennemføre opsætningen.

* Aktiver Bluetooth (iPhone / iPad)

7 TRÅDLØS PARRING

Tilføj en trådløs subwoofer for dyb bas.

Tilføj trådløse surroundhøjtalere for biograflyd.

Parring; Tilsluttet; Mislykkedes

Virker med:

- Harman Kardon Citation Sub
- Harman Kardon Citation Sub S
- Harman Kardon Citation Surround

Sælges separat. Se manualen for at få flere oplysninger.

8 CHROMECAST BUILT-IN™

Trin 1: Start en Chromecast-aktiveret app

Trin 2: Afspil musik

Trin 3: Tryk på Cast-ikonet, og vælg "Citation Amp" f.eks.

Spotify

Pandora

TuneIn

Deezer

Google Play Music

* Enheden understøtter multirum-styring med Chromecast built-in. Se Google Home-appen for flere oplysninger.

9 AirPlay

Trin 1: På en iOS-enhed skal du åbne kontrolcenteret.

Trin 2: Tryk på  for at vælge "Citation Amp" som højtaler.

Trin 3: Start lydstreaming fra en app.

10. BLUETOOTH

Bluetooth-parring; Bluetooth tilsluttet

11. AVANCEREDE INDSTILLINGER/BRUGERVEJLEDNING

Se brugermanualen på harmankardon.com for mere information om avancerede indstillinger, herunder: Bas/diskant EQ, subwoofer crossover-frekvens, lydsynkronisering, surroundkanalniveau, dobbelt mono-tilstand og maksimalt lydstyrkeniveau.

12. SPECIFIKATIONER

- Modelnavn: Citation Amp
- Analog indgang: 1 aux (Stereo RCA-tilslutning)
- Digital indgang: 1 digital (HDMI ARC, koaksial eller optisk tilslutning)
- Lydudgange: 1 Line Out, 1 subwoofer out
- Andre tilslutninger: Ethernet, IR fjernbetjeningsindgang, 12V trigger udgang
- Nominel udgangseffekt (8 ohm): 125 W per kanal RMS
- Nominel udgangseffekt (4 ohm): 200W per kanal RMS
- Minimumsimpedans: 4 ohm
- Samlet harmonisk forvrængning (THD): 0.05 %
- Frekvensområde: 20 Hz-20 kHz +/-0,5 dB
- Signal-støj-forhold: >110 dB A-vægtet
- Analog indgang maksimalt input-niveau: 2 V RMS
- Digitale indgangsformater: PCM, Dolby Digital
- Tonekontroller: Bas, diskant
- Maksimal volumenkontrol: 0 - 100% af maksimal effekt
- Venstre/højre kanal mono-summing: Ja
- Subwoofer-udgang: Mono-summing eller crossover-tilstand

- Subwoofer crossover-frekvenser: 50 - 120 Hz
- Bluetooth-version: 4.2
- Bluetooth-frekvensområde: 2402 MHz - 2480 MHz
- Bluetooth maks. transmissionseffekt: ≤10 dBm (EIRP)
- Bluetooth-sendermodulation: GFSK, π/4-DQPSK, 8-DPSK
- Wi-fi-netværkskompatibilitet: 802.11 a/b/g/n/ac
- 2,4 G wi-fi-senders frekvensområde: 2412-2472 MHz (2,4 GHz ISM bånd, USA 11 kanaler, Europa og andre 13 kanaler)
- 2,4 G maks. transmissionseffekt: ≤20 dBm (EIRP)
- 2,4 G Wi-Fi-modulation: DBPSK, DQPSK, CCK, QPSK, BPSK, 16QAM, 64QAM
- 5 G maksimal wi-fi-sendereffekt: ≤23 dBm (EIRP)
- 5 G Wi-Fi-modulation: QPSK, BPSK, 16QAM, 64QAM, 256QAM
- 5 G Wi-Fi-senders frekvensområde: 5,15~5,35 GHz, 5,470~5,725 GHz, 5,725~5,825 GHz
- 5 G WISA-sende-effekt: ≤ 14 dBm (EIRP)
- 5 G WISA-modulation: OFDM, BPSK, QPSK, 16QAM
- 5 G WISA-senders frekvensområde: 5,15~5,35 GHz, 5,470~5,725 GHz, 5,725~5,825 GHz
- Strømforsyning: 100-240 V~50/60 Hz
- Strømforbrug: 125 W
- Mål (B x H x D): 215 x 75 x 230 (mm)
- Rack-højde: 2RU
- Vægt: 2,4 kg
- Indpakningens mål (B x H x D): 326 x 280 x 121 mm
- Pakkevægt (brutto): 3,1 kg

1. Oplysninger om strømforbrug.
Dette udstyr er i overensstemmelse med Europa-Kommissionens forordning (EF) nr. 1275/2008 og (EU) No 801/2013.
Netværk på standby: 2,0 W
2. Tidsperioden hvorefter strømstyringsfunktionen automatisk skifter udstyret til; enheden skal automatisk gå i 2,0 W netværk-standby efter 20 minutter.

Sådan aktiveres trådløse netværksforbindelser;

- Konfigurer produkt i henhold til instruktion
- Skift til trådløs tilstand (Bluetooth, wi-fi)
- Forbind med energiforbrugende produkt(er)

Sådan deaktiveres trådløse netværksforbindelser;

- Enheden er beregnet til brug med trådløse forbindelser. Det er uhensigtsmæssigt at deaktivere enhver trådløs forbindelse.

DE

① APP

Laden Sie die Google Home App herunter und richten Sie den Citation Amp ein.

Einrichtung von AirPlay

Stromanschluss verbinden

Überspringen Sie als AirPlay 2-Benutzer die Google Home App. Öffnen Sie auf Ihrem iOS-Gerät die **Einstellungen > WLAN** und wählen Sie „Citation Amp“ unter **NEUEN AIRPLAY-LAUTSPRECHER EINRICHTEN...**

Folgen Sie den Anweisungen auf dem Bildschirm zum Fertigstellen der Einrichtung.

Für Chromecast built-in und Bluetooth ist eine zusätzliche Einrichtung mit der Google Home App erforderlich.

② PRODUKTTOUR

Fernbedienung, regionales Netzkabel (variiert je nach Land), IR-Verlängerung

Ober- und Frontseite: Status, Lautstärke, Quelle, Ein/Aus, IR-Empfänger

Rückseite: TV-Eingang, Subwoofer-Ausgang, Audio-Eingang, Lautsprecher-Ausgang, Service, Auslöser-Ausgang, Zurücksetzen, Kabellose Kopplung, Ethernet, Stromversorgung, Audio-Line-Ausgang, IR-Extender-Eingang

③ ANSCHLUSS DER LAUTSPRECHER

Option 1, Option 2, Bananenstecker (nicht mitgeliefert)

④ ANSCHLUSS AN TV-GERÄT

Wenn das HDMI-Kabel zusammen mit dem optischen oder Koaxialkabel angeschlossen ist, wird zuerst das HDMI-Signal empfangen.

Option 1 (beste): HDMI, Option 2: OPTISCH, Option 3: KOAX

⑤ ANSCHLUSS DES IR-EXTENDERS (OPTIONAL)

⑥ ERSTE SCHRITTE

Hinzufügen des Citation Amp zu Ihrem WLAN-Heimnetzwerk:

Laden Sie die Google Home App auf das Smartphone oder Tablet herunter und starten Sie sie.

Folgen Sie den Anweisungen auf der Google Home App, um die Einrichtung abzuschließen.

* Bluetooth aktivieren (iPhone / iPad)

⑦ KABELLOSE KOPPLUNG

Fügen Sie einen kabellosen subwoofer für tiefe Bässe hinzu.

Fügen Sie kabellose Surround-Lautsprecher für das Heimkino-Feeling hinzu.

Koppelung läuft, Verbunden, Fehlgeschlagen

Funktioniert mit:

- Harman Kardon Citation Sub
- Harman Kardon Citation Sub S
- Harman Kardon Citation Surround

Separat erhältlich. Einzelheiten siehe Bedienungsanleitung.

⑧ CHROMECAST BUILT-IN™

Schritt 1: Öffnen Sie eine von Chromecast-fähige App.

Schritt 2: Spielen Sie Musik ab

Schritt 3: Tippen Sie auf das Cast-Symbol und wählen Sie „Citation Amp“.

Z. B.

Spotify

Pandora

Tuneln


Deezer

Google Play Music

* Das Gerät unterstützt die Multi-Room-Steuerung, die durch Chromecast built-in. Weitere Einzelheiten finden Sie in der Google Home App.

⑨ AirPlay

Schritt 1: Öffnen Sie auf einem iOS-Gerät das Kontrollzentrum.

Schritt 2: Tippen Sie auf , um den „Citation Amp“ als Lautsprecher auszuwählen.

Schritt 3: Starten Sie das Audio-Streaming in einer App.

⑩ BLUETOOTH

Bluetooth-Kopplung, Bluetooth verbunden

⑪ ERWEITERTE EINSTELLUNGEN/BEDIENUNGSANLEITUNG

In der Bedienungsanleitung auf harmankardon.com finden Sie weitere Einzelheiten zu den erweiterten Einstellungen, einschließlich Folgenden: Bass-/Höhen-EQ, Subwoofer-Weichenfrequenz, Audio-Synchronisation, Surround-Kanalpegel, Dual-Mono-Modus und maximaler Lautstärkepegel.

⑫ TECHNISCHE DATEN

- Modellbezeichnung: Citation Amp
- Analog Eingang: 1 Aux (Stereo RCA-Anschluss)
- Digitaler Eingang: 1 Digital (HDMI ARC, koaxialer oder optischer Eingang)
- Audioausgänge: 1 Line Out, 1 Subwoofer-Ausgang
- Weitere Anschlüsse: Ethernet, IR-Fernbedienung, 12 V Trigger-Ausgang
- Nennleistung (8 Ohm): 125 W RMS pro Kanal
- Nennleistung (4 Ohm): 200 W RMS pro Kanal
- Mindestimpedanz: 4 Ohm
- Klirrfaktor (THD): 0.05 %
- Frequenzgang: 20 Hz–20 kHz +/- 0,5 dB
- Signal/Rauschabstand >110 dB bewertet nach A
- Maximaler Eingangspegel des Analogeingangs: 2 V RMS

- Digitale Eingangsformate: PCM, Dolby Digital
- Tone Controls (Tonregler): Bässe, Höhen
- Maximale Lautstärke: 0 - 100% der Maximalleistung
- Mono-Summierung linker/rechter Kanal: Ja
- Subwoofer-Ausgang: Mono-Summierungs- oder Crossover-Modus
- Subwoofer-Übergangsfrequenzen: 50–120 Hz
- Bluetooth-Version: 4.2
- Bluetooth-Frequenzbereich: 2402–2480 MHz
- Maximale Übertragungsleistung mit Bluetooth: ≤ 10 dBm (EIRP)
- Bluetooth-Übertragungsmodulation: GFSK, $\pi/4$ DQPSK, 8DPSK
- Kompatibilität mit WLAN-Netzwerk: 802.11 a/b/g/n/ac
- 2,4 GHz WLAN-Frequenzbereich: 2.412–2.472 MHz (2,4 GHz ISM-Band, USA 11 Kanäle, Europa und andere 13 Kanäle)
- 2,4 G maximale Übertragungsleistung: ≤ 20 dBm (EIRP)
- 2,4 GHz WLAN-Modulation: DBPSK, DQPSK, CCK, QPSK, BPSK, 16QAM, 64QAM
- Maximale 5 GHz WLAN-Übertragungsleistung: ≤ 23 dBm (EIRP)
- 5 GHz WLAN-Modulation: QPSK, BPSK, 16QAM, 64QAM, 256QAM
- 5 GHz WLAN-Frequenzbereich: 5,15~5,35 GHz, 5,470~5,725 GHz, 5,725~5,825 GHz
- 5G WISA-Übertragungsleistung: ≤ 14 dBm (EIRP)
- 5G WISA-Modulation: OFDM, BPSK, QPSK, 16QAM
- 5G WISA Transmitter-Frequenzbereich: 5,15~5,35 GHz, 5,470~5,725 GHz, 5,725~5,825 GHz
- Netzteil: 100–240 V~50/60 Hz
- Leistungsaufnahme: 125 W
- Abmessungen (B x H x T): 215 x 75 x 230 mm

- Rackhöhe: 2 RU
- Gewicht: 2,4 kg
- Packungsabmessungen (B x H x T): 326 x 280 x 121 mm
- Bruttogewicht mit Verpackung: 3,1 kg

1. Informationen zum Stromverbrauch.
Dieses Gerät entspricht der Verordnung (EG) Nr. 1275/2008 und (EU) Nr. 801/2013 der Europäischen Kommission.
Vernetzter Standby: 2,0 W
2. Die Zeitspanne, nach der die Energiemanagement-Funktion das Gerät automatisch einschaltet.
Das Gerät wechselt nach 20 Minuten automatisch in den vernetzten Standby-Modus mit einem Verbrauch von 2,0 W.

Aktivieren von kabellosen Netzwerkverbindungen.

- Richten Sie das Produkt gemäß den Anweisungen ein
- Wechseln Sie in den kabellosen Modus (Bluetooth, WLAN)
- Stellen Sie eine Verbindung mit energieverbrauchendem/n Gerät/en her

Deaktivieren von kabellosen Netzwerkverbindungen.

- Das Gerät ist für den Einsatz mit kabellosen Verbindungen vorgesehen, es sollten keine kabellosen Verbindungen deaktiviert werden.

ES

① APLICACIÓN

Descarga la aplicación Google Home y configura tu Citation Amp.

Configuración de AirPlay

Conecta la alimentación

En el caso de los usuarios de AirPlay 2 solamente, omite la aplicación Google Home. En el dispositivo iOS, ve a **Ajustes** > **Wi-Fi** y selecciona "Citation Amp" en

CONFIGURAR NUEVO ALTAVOZ AIRPLAY...

Sigue las instrucciones en la pantalla para completar la configuración.

Chromecast built-in y Bluetooth necesitan ajustes adicionales con la aplicación Google Home.

② RECORRIDO POR EL PRODUCTO

Control remoto; Cable de alimentación regional (depende del país); Extensión de IR

Parte superior y delantera: Estado; Volumen; Fuente; Alimentación; Receptor de IR

Parte posterior: Entrada de televisor; Salida de subwoofer; Entrada de audio; Salida de altavoz; Servicio; Salida de activación; Restablecimiento; Emparejamiento inalámbrico; Ethernet; Alimentación; Salida de audio de línea; Entrada de extensión de IR

③ CONECTAR ALTAVOCES

Opción 1; Opción 2; Conector de tipo banana (no suministrado)

④ CONECTAR CON EL TELEVISOR

Cuando el cable HDMI y el cable óptico o coaxial están conectados, la señal HDMI tiene preferencia.

Opción 1 (la mejor): HDMI; Opción 2: ÓPTICA; Opción 3: COAXIAL

⑤ CONECTAR LA EXTENSIÓN DE IR (OPCIONAL)

⑥ PRIMEROS PASOS

Añadir Citation Amp a la red Wi-Fi doméstica:

Descarga y ejecuta la aplicación Google Home en un teléfono o una tableta. Sigue las instrucciones en la app de Google Home para completar la configuración.

* Activar Bluetooth (iPhone/iPad)

⑦ EMPAREJAMIENTO INALÁMBRICO

Añade un subwoofer inalámbrico para disfrutar de bajos profundos.

Añade altavoces envolventes inalámbricos para tener un cine en casa.

Emparejamiento; Conectado; Fallido

Funciona con:

- Harman Kardon Citation Sub
- Harman Kardon Citation Sub S
- Harman Kardon Citation Surround

Se comercializa aparte. Consulta los detalles en el manual.

⑧ CHROMECAST BUILT-IN™

Paso 1: Abre una aplicación habilitada para Chromecast.

Paso 2: Reproduce música.

Paso 3: Toca el icono de difusión y selecciona "Citation Amp".

Por ejemplo

Spotify

Pandora

TuneIn

Deezer

Google Play Music

* El dispositivo admite el control de varias salas mediante Chromecast built-in integrado. Consulta los detalles en la aplicación Google Home.

9 AirPlay

Paso 1: En un dispositivo iOS, accede al Centro de control.

Paso 2: Toca  para seleccionar "Citation Amp" como altavoz.

Paso 3: Inicia la transmisión de audio desde una aplicación.

10 BLUETOOTH

Emparejamiento de Bluetooth; Bluetooth conectado

11 AJUSTES AVANZADOS/MANUAL DEL PROPIETARIO

Consulta el Manual del propietario disponible en harmankardon.com para obtener más información sobre ajustes avanzados, los cuales incluyen: ecualización de bajos/agudos, frecuencia de corte del subwoofer, sincronización de sonido, nivel del canal envolvente, modo mono dual y nivel de volumen máximo.

12 ESPECIFICACIONES

- Nombre del modelo: Citation Amp
- Entrada analógica: 1 Aux (conector RCA estéreo)
- Entrada digital: 1 digital (HDMI ARC, conector coaxial u óptico)
- Salidas de sonido: 1 salida de línea, 1 salida de altavoz de graves
- Otras conexiones: Ethernet, entrada de IR remota, salida activadora de 12 V
- Potencia de salida nominal (8 ohmios): 125 W RMS por canal
- Potencia de salida nominal (4 ohmios): 200 W RMS por canal
- Impedancia mínima: 4 ohmios
- Distorsión armónica total (THD): 0.05 %
- Respuesta de frecuencia: 20 Hz-20 kHz +/- 0,5 dB

- Relación señal-ruido: >110 dB con ponderación A
- Nivel de entrada máximo de entrada analógica: 2 V RMS
- Formatos de entrada digital: PCM, Dolby Digital
- Controles de tono: graves, agudos
- Control del volumen máximo: 0 - 100% de potencia máxima
- Suma monofónica de canales izquierdo/derecho: Sí
- Salida de altavoz de graves: suma monofónica o modo de cruce
- Frecuencia de cruce del altavoz de graves: 50-120 Hz
- Versión de Bluetooth: 4.2
- Frecuencia de Bluetooth: de 2402 MHz a 2480 MHz
- Potencia de transmisión de Bluetooth máxima: ≤10 dBm (EIRP)
- Modulación del transmisor Bluetooth: GFSK, π/4 DQPSK, 8 DPSK
- Compatibilidad con redes Wi-Fi: 802.11 a/b/g/n/ac
- Rango de frecuencia de Wi-Fi 2,4 G: 2412-2472 MHz (banda ISM 2,4 GHz, 11 canales en EE. UU. y 13 canales en Europa y otros)
- Potencia de transmisión máxima 2,4 G: ≤20 dBm (EIRP)
- Modulación 2,4 G Wi-Fi: DBPSK, DQPSK, CCK, QPSK, BPSK, 16QAM, 64QAM
- Potencia máxima del transmisor Wi-Fi 5 G: ≤23 dBm (EIRP)
- Modulación 5G Wi-Fi: QPSK, BPSK, 16QAM, 64QAM, 256QAM
- Rango de frecuencia del transmisor Wi-Fi 5G: 5,15~5,35 GHz, 5,470~5,725 GHz, 5,725~5,825 GHz
- Potencia del transmisor WISA 5G: ≤14 dBm (EIRP)
- Modulación WISA 5G: OFDM, BPSK, QPSK, 16QAM
- Rango de frecuencia del transmisor WISA 5G: 5,15~5,35 GHz, 5,470~5,725 GHz, 5,725~5,825 GHz
- Alimentación eléctrica: 100-240 V~50/60 Hz

- Consumo de energía: 125 W
- Dimensiones (ancho x alto x prof.): 215 x 75 x 230 mm (8,5" x 3" x 9")
- Altura del estante: 2 RU
- Peso: 2,4 kg (5,3 lb)
- Dimensiones del paquete (ancho x alto x prof.): 326 x 280 x 121 mm (12,8" x 11" x 4,8")
- Peso del paquete (bruto): 3,1 kg (6,8 lb)

1. Información sobre el consumo de energía.

Este equipo cumple las normas de la Comisión Europea (CE) N.º 1275/2008 y (UE) N.º 801/2013.

En espera en red: 2,0 W

2. El período de tiempo después del cual la función de ahorro de energía pone el equipo automático en estado; se pondrá en modo de espera en red de 2,0 W automáticamente al cabo de 20 minutos.

Cómo activar las conexiones de red inalámbricas;

- Configura el producto según las instrucciones
- Cambia al modo inalámbrico (Bluetooth o Wi-Fi)
- Conecta con productos que consumen energía

Cómo desactivar las conexiones de red inalámbricas;

- El dispositivo está destinado al uso con conexiones inalámbricas y, por este motivo, desactivar cualquier conexión inalámbrica resulta inadecuado.

FI

① SOVELLUS

Lataa Google Home -sovellus, ja asenna Citation Amp.

AirPlay-asennus

Kytke virtajohto verkkovirtaan

Vain AirPlay 2 käyttäjille, ohita Google Home app; iOS-laitteellasi, siirry kohtaan

Asetukset > Wi-Fi ja valitse "Citation Amp" kohdassa **ASENNA UUSI AIRPLAY-KAIUTIN...**

Noudata näytön ohjeita suorittaaksesi asennuksen loppuun.

Chromecast built-in ja Bluetooth vaativat lisäasennuksen Google Home -sovelluksella.

② TUOTEKIERROS

Kaukosäädin: Alueellinen virtakaapeli (vaihtelee maista riippuen); IR-laajennin

Ylhäältä ja edestä: Tila; Äänenvoimakkuus; Lähde; Virta; IR-vastaanotin

Takaa: TV-tulo; Subwooferlähtö; Audiotulo; Kaiutinlähtö; Huolto; Trigger-lähtö; Nollaus; Langaton parinmuodostus; Ethernet; Virta; Audiolinjalähtö; IR-laajennintulo

③ YHDISTÄ KAIUTTIMIT

Vaihtoehto 1; Vaihtoehto 2; Banaanipistoke (ei toimitettu)

④ YHDISTÄ TELEVISIOOSI

Kun sekä HDMI-kaapeli että optinen ja/tai koaksiaalikaapeli on kytketty, HDMI-signaali vastaanotetaan ensin.

Vaihtoehto 1 (Paras): HDMI; Vaihtoehto 2: OPTINEN; Vaihtoehto 3: KOAKS.

⑤ LIITÄ IR-LAAJENNIN (VALINNAINEN)

6 ALOITUS

Lisää Citation Amp kotisi Wi-Fi-verkkoon:

Lataa ja käytä Google Home -sovellusta puhelimella tai tabletilla.

Suorita asennus loppuun noudattamalla Google Home -sovelluksen ohjeita.

* Ota Bluetooth käyttöön (iPhone / iPad)

7 LANGATON PARINMUODOSTUS

Lisää langaton subwoofer-kaiutin saadaksesi syvälle ulottuvan basson.

Lisää langattomat surround-kaiuttimet kotiteatteria varten.

Parinmuodostus; Yhdistetty; Epäonnistui

Toimii seuraavien kanssa:

- Harman Kardon Citation Sub
- Harman Kardon Citation Sub S
- Harman Kardon Citation Surround

Myydään erillisenä. Katso lisätiedot käyttöohjeesta.

8 CHROMECAST BUILT-IN™

Vaihe 1: Avaa Chromecast-yhteensopiva sovellus

Vaihe 2: Toista musiikkia

Vaihe 3: Napauta lähetyksükuvaketta ja valitse "Citation Amp"

Esim.

Spotify

Pandora

Tuneln

Deezer


Google Play Music

* Laite tukee Chromecast built-in -teknologiaan perustuvaa monihuoneohjausta.

Katso lisätietoja Google Home -sovelluksesta.

9 AirPlay

Vaihe 1: Siirry iOS-laitteellasi Ohjauskeskukseen.

Vaihe 2: Napauta  valitaksesi "Citation Amp" kaiuttimeksi.

Vaihe 3: Aloita äänen suoratoisto sovelluksesta.

10 BLUETOOTH

Bluetooth-parinmuodostus; Bluetooth yhdistetty

11 LISÄASETUKSET/OMISTAJAN OHJEKIRJA

Ks. Omistajan ohjekirja, joka on saatavana osoitteessa harmankardon.com.

Ohjekirjasta saat tietoja lisäasetuksista, mukaan lukien: Basso/diskantti EQ,

Subwoofer-kaiuttimen jakotaajuus, Äänen synkronointi, Surround-kanavan taso, Dual Mono -tila, ja Äänenvoimakkuuden enimmäismäärä.

12 TEKNISET TIEDOT

- Mallin nimi: Citation Amp
- Analogitulo: 1 Aux (RCA-stereoliitin)
- Digitaalinen tulo: 1 digitaalinen (HDMI ARC-, Coax- tai optinen liitin)
- Audiolähdöt: 1 Line Out, 1 Subwoofer Out
- Muut kytkennät: Ethernet, Remote IR -sisääntulo, 12 V liipaisulähtö (trigger)
- Nimellisteho (8 ohmin kuormalla): 125 W RMS kanavaa kohden
- Nimellisteho (4 ohmin kuormalla): 200 W RMS kanavaa kohden
- Vähimmäisimpedanssi: 4 ohmia
- Harmoninen kokonaissärö (THD): 0.05 %
- Taajuusvaste: 20 Hz – 20 kHz +/- 0,5 dB
- Häiriöetäisyys >110 dB A-painotettu
- Analogitulon maksimitaso: 2 V RMS
- Digitaalitulojen formaatit: PCM, Dolby Digital

- Sävyntäimet: basso, diskantti
- Maksimivälivoimakkuuden säädin: 0 - 100% maksimitehosta
- Vasemman/oikean kanavan monosummaus: Kyllä
- Subwooferlähtö: monosummaus tai jakosuodintila
- Subwooferin jakotaajuudet: 50–120 Hz
- Bluetooth-versio: 4.2
- Bluetooth-taajuusalue: 2 402 MHz–2 480 MHz
- Bluetoothin enimmäislähetysteho: ≤ 10 Bm (EIRP)
- Bluetooth-lähettimen modulaatio: GFSK, $\pi/4$ DQPSK, 8DPSK
- Wi-Fi-yhteensopiva: 802.11 a/b/g/n/ac
- 2,4G Wi-Fi -taajuusalue: 2 412 – 2 472 MHz (2,4 GHz ISM Band, USA 11 kanavaa, Eurooppa ja muut 13 kanavaa)
- 2,4 GHz:n enimmäislähetysteho: ≤ 20 dBm (EIRP)
- 2,4G Wi-Fi -modulaatio: DBPSK, DQPSK, CCK, QPSK, BPSK, 16QAM, 64QAM
- 5G Wi-Fi -lähettimen maksimiteho: ≤ 23 dBm (EIRP)
- 5G Wi-Fi-modulaatio: QPSK, BPSK, QPSK, 16QAM, 64QAM, 256QAM
- 5G Wi-Fi -lähettimen taajuusalue: 5,15~5,35 GHz, 5,470~5,725 GHz, 5,725~5,825 GHz
- 5G WISA -lähettimen maksimiteho: ≤ 14 dBm (EIRP)
- 5G WISA -modulaatio: OFDM, BPSK, QPSK, 16QAM
- 5G WISA -lähettimen taajuusalue: 5,15~5,35 GHz, 5,470~5,725 GHz, 5,725~5,825 GHz
- Virtalähde: 100–240 V ~ 50/60 Hz
- Virrankulutus: 125W
- Mitat (L x K x S): 215 x 75 x 230 mm (8,5" x 3" x 9")
- Telineen korkeus: 2RU

- Paino: 2,4 kg (5,3 lb)
- Pakkauksen mitat (L x K x S): 326 x 280 x 121 mm (12,8"x 11"x 4,8")
- Pakkauksen bruttopaino: 3,1 kg (6,8 lb)

1. Tietoja koskien virrankulutusta.
Tämä laite noudattaa Euroopan komission asetusten (EC) nro 1275/2008 ja (EU) nro 801/2013 vaatimuksia.
Verkkolaitteiden valmiustila: 2,0 W
2. Ajanjakso, jonka jälkeen virranhallintatoiminto vaihtaa laitteen automaattisesti tilaan;
laite siirtyy 2,0 W verkotettuun valmiustilaan automaattisesti 20 minuutin kuluessa.

Näin aktivoit langattoman verkon liitännät;

- Asenna tuote ohjeiden mukaisesti
- Vaihda langattomaan tilaan (Bluetooth, Wi-Fi)
- Yhdistä energialähde käyttämällä tuotteita

Näin deaktivoit langattoman verkon liitännät;

- Laite on tarkoitettu käytettäväksi langattomissa liitännöissä. Ei ole tarkoituksenmukaista poistaa käytöstä mitään langattomia liitäntöjä.

FR

① APPLICATION

Téléchargez l'application Google Home et configurez votre Citation Amp.

Configuration d'AirPlay

Branchez l'alimentation

Pour les utilisateurs d'AirPlay 2 uniquement, ignorez l'application Google Home.

Sur votre appareil iOS, accédez à **Paramètres** > **Wi-Fi** et sélectionnez « Citation

Amp » sous **CONFIGURER UNE NOUVELLE ENCEINTE AIRPLAY...**

Suivez les instructions à l'écran pour terminer la configuration.

Chromecast built-in et Bluetooth requièrent une configuration supplémentaire

avec l'application Google Home.

② PRÉSENTATION DU PRODUIT

Télécommande ; Cordon d'alimentation régional (en fonction du pays) ;

Prolongateur IR

Avant et dessus : État; Volume; Source; Alimentation; Récepteur IR

Arrière : Entrée du téléviseur; Sortie caisson de basses; Entrée audio; Sorties enceintes; Service; Sortie déclencheur; Réinitialisation; Jumelage sans fil; Ethernet; Alimentation; Sortie audio ligne; Entrée prolongateur IR

③ CONNEXION DES ENCEINTES

Option 1; Option 2; Fiche banane (non fournie)

④ CONNEXION À VOTRE TÉLÉVISEUR

Lorsque le câble HDMI et les câbles optiques ou coaxiaux sont connectés, le signal HDMI est reçu en premier.

Option 1 (meilleure): HDMI; Option 2 : OPTIQUE; Option 3 : COAXIAL

⑤ CONNEXION DU PROLONGATEUR IR (OPTION)

⑥ MISE EN ROUTE

Ajout d'un Citation Amp au réseau Wi-Fi de votre domicile :

Téléchargez et exécutez l'application Google Home sur votre téléphone ou tablette.

Suivez les instructions sur l'application Google Home pour terminer la configuration.

* Activez le Bluetooth (iPhone / iPad)

⑦ JUMELAGE SANS FIL

Ajoutez un caisson de basses sans fil pour des graves profonds.

Ajoutez des enceintes surround sans fil pour le cinéma à domicile.

Jumelage; Connecté; Échec

Fonctionne avec :

- Harman Kardon Citation Sub
- Harman Kardon Citation Sub S
- Harman Kardon Citation Surround

Vendus séparément. Reportez-vous aux manuels pour plus d'informations.

⑧ CHROMECAST BUILT-IN™

Étape 1 : Ouvrez une application compatible avec Chromecast

Étape 2 : Lisez de la musique.

Étape 3 : Appuyez sur l'icône de diffusion et sélectionnez « Citation Amp ».

Par ex.

Spotify

Pandora

TuneIn

Deezer

Google Play Music

* L'appareil prend en charge les commandes multi-pièces fournie par Chromecast built-in. Reportez-vous à l'application Google Home pour plus d'informations.

9 AirPlay

Étape 1 : Sur un appareil iOS, entrez dans le Centre de contrôle.

Étape 2 : Appuyez sur  pour sélectionner « Citation Amp » comme enceinte.

Étape 3 : Démarrez la diffusion audio depuis une application.

10 BLUETOOTH

Jumelage Bluetooth; Bluetooth connecté

11 PARAMÈTRES AVANCÉS / MODE D'EMPLOI

Reportez-vous au mode d'emploi disponible sur harmankardon.com pour plus d'informations sur les paramètres avancés, notamment : égalisation des graves/aigus, fréquence de coupure du caisson de basses, synchronisation audio, niveau du canal surround, mode double mono et niveau maximal du volume.

12 CARACTÉRISTIQUES

- Désignation du modèle : Citation Amp
- Entrée analogique : 1 aux (connecteur stéréo RCA)
- Entrée numérique : 1 numérique (connecteur HDMI ARC, coaxial ou optique)
- Sorties audio : 1 sortie ligne, 1 sortie subwoofer
- Autres connexions : Ethernet, entrée de télécommande infrarouge, sortie de déclenchement 12 V
- Puissance nominale de sortie (8 ohms) : 125 W RMS par canal
- Puissance nominale de sortie (4 ohms) : 200 W RMS par canal
- Impédance minimale : 4 ohms
- Distorsion harmonique totale (DHT) : 0.05 %
- Réponse en fréquence : 20 Hz - 20 kHz +/- 0,5 dB
- Rapport signal/bruit : > 110 dB (pondéré A)
- Niveau d'entrée maximum pour l'entrée analogique : 2 V RMS

- Formats d'entrée numérique : PCM, Dolby Digital
- Commandes de tonalité : graves et aigus
- Réglage maximum du volume : 0 à 100 % de la puissance maximale
- Ajout de son mono au canal droit/gauche : oui
- Sortie subwoofer : ajout de son sono ou mode Filtre
- Fréquences de coupure du subwoofer : 50 à 120 Hz
- Version Bluetooth : 4.2
- Plage de fréquences Bluetooth : 2 402 MHz – 2 480 MHz
- Puissance d'émission maximale Bluetooth : ≤ 10 dBm (puissance isotrope rayonnée équivalente, PIRE)
- Modulation de l'émetteur Bluetooth : GFSK, π/4 DQPSK, 8 DPSK
- Compatibilité réseau WiFi : 802.11 a/b/g/n/ac
- Plage de fréquences Wi-Fi 2,4G : 2 412 - 2 472 MHz (bande ISM 2,4 GHz, USA 11 canaux, Europe et autres 13 canaux)
- Puissance d'émission maximale 2,4G : ≤ 20 dBm (puissance isotrope rayonnée équivalente, PIRE)
- Modulation Wi-Fi 2,4G : DBPSK, DQPSK, CCK, QPSK, BPSK, 16QAM, 64QAM
- Puissance maximale de l'émetteur Wi-Fi 5G : ≤ 23 dBm (puissance isotrope rayonnée équivalente, PIRE)
- Modulation Wi-Fi 5G : QPSK, BPSK, 16QAM, 64QAM, 256QAM
- Plage de fréquences de l'émetteur Wi-Fi 5G : 5,15~5,35 GHz, 5,470~5,725 GHz, 5,725~5,825 GHz
- Puissance de l'émetteur 5G WISA : < 14 dBm (PIRE)
- Modulation WISA 5G : OFDM, BPSK, QPSK, 16QAM
- Plage de fréquences de l'émetteur WISA 5G : 5,15~5,35 GHz, 5,470~5,725 GHz, 5,725~5,825 GHz
- Alimentation : 100-240 V~50/60 Hz

- Consommation : 125 W
- Dimensions (L x H x P) : 215 x 75 x 230 mm
- Hauteur du rack : 2RU
- Poids : 2,4 kg
- Dimensions de l'emballage (L x H x P) : 326 mm x 280 mm x 121 mm
- Poids de l'emballage (brut) : 3,1 kg

1. Informations sur la consommation électrique.
L'équipement est conforme au règlement de la Commission Européenne (CE) n° 1275/2008 et (UE) n° 801/2013.
Veille en réseau : 2,0 W
2. Durée après laquelle la fonction de gestion de l'énergie commute automatiquement l'équipement dans l'état :
l'appareil se met automatiquement en veille réseau de 2,0 W dans les 20 minutes.

Comment activer les connexions réseau sans fil;

- Configurez le produit selon les instructions
- Activez le mode sans fil (Bluetooth, Wi-Fi)
- Connectez-le à un ou plusieurs produits consommateurs d'énergie

Comment désactiver les connexions réseau sans fil;

- L'appareil est destiné à être utilisé avec des connexions sans fil, il est inapproprié de les désactiver.

IT

① APP

Scarica l'applicazione Google Home e configura il tuo Citation Amp.

Configurazione con AirPlay

Collegare l'alimentazione

Per i soli utenti AirPlay 2, saltare l'app Google Home; sul dispositivo iOS, andare in **Impostazioni > Wi-Fi** e selezionare "Citation Amp" in **IMPOSTA UN NUOVO SPEAKER AIRPLAY...SET UP NEW AIRPLAY SPEAKER ...**

Seguire le istruzioni che compariranno per completare la configurazione. Chromecast built-in e Bluetooth richiedono un'ulteriore configurazione con l'app Google Home.

② TOUR DEL PRODOTTO

Telecomando; Cavo di alimentazione regionale (varia in base al Paese); Ripetitore IR

Parte superiore e frontale: Stato; Volume; Sorgente; Alimentazione; Ricevitore IR

Parte posteriore: Ingresso TV; Uscita subwoofer; Ingresso audio; Uscita livello-speaker; Assistenza; Uscita trigger; Reset; Abbinamento wireless; Ethernet; Alimentazione; Uscita audio livello-linea; Ingresso ripetitore IR

③ COLLEGAMENTO DEGLI SPEAKER

Opzione 1; Opzione 2; Spina a banana (non fornita)

④ COLLEGAMENTO AL TV

Quando il cavo HDMI e i cavi ottico o coassiale sono collegati, il segnale HDMI viene ricevuto per primo.

Opzione 1 (migliore): HDMI; Opzione 2: OTTICO; Opzione 3: COASSIALE; Opzione 3: COAX

⑤ COLLEGAMENTO DEL RIPETITORE IR (OPZIONALE)

6 GUIDA INTRODUTTIVA

Aggiungi Citation Amp alla tua rete Wi-Fi domestica:

Scaricare e aprire l'applicazione Google Home sullo smartphone o tablet. Seguire le istruzioni dell'applicazione Google Home per completare la configurazione.

* Attivare il Bluetooth (iPhone / iPad)

7 ABBINAMENTO WIRELESS

Aggiungi un subwoofer wireless per bassi ancor più profondi.

Aggiungi degli speaker surround wireless per una configurazione home theater.

In abbinamento; Collegato; Non riuscito

Compatibile con:

- Harman Kardon Citation Sub
- Harman Kardon Citation Sub S
- Harman Kardon Citation Surround

Venduto separatamente Consultare il manuale per i dettagli.

8 CHROMECAST BUILT-IN™

Passo 1: Aprire un'applicazione abilitata per Chromecast

Passo 2: Riprodurre della musica

Passo 3: Toccare l'icona cast e selezionare "Citation Amp" es.

Spotify

Pandora

TuneIn

Deezer

Google Play Music

* Il dispositivo supporta il controllo multi-room fornito da Chromecast built-in.

Per maggiori dettagli, consultare l'applicazione Google Home.

9 AirPlay

Passo 1: Su un dispositivo iOS, entrare in Centro di Controllo

Passo 2: Toccare  per selezionare "Citation Amp" come speaker.

Passo 3: Iniziare lo streaming audio da un'app.

10 BLUETOOTH

Abbinamento Bluetooth; Bluetooth connesso

11 IMPOSTAZIONI AVANZATE/MANUALE UTENTE

Consultare il Manuale utente disponibile all'indirizzo harmankardon.com per ulteriori informazioni sulle impostazioni avanzate, tra cui: EQ bassi/alti, frequenza di crossover del subwoofer, sincronizzazione audio, livello del canale surround, modalità dual mono e livello massimo del volume.

12 SPECIFICHE

- Nome modello: Citation Amp
- Ingresso analogico: 1 Aux (connettore stereo RCA)
- Ingresso digitale: 1 digitale (HDMI ARC, connettore coassiale o ottico)
- Uscite audio: 1 uscita di linea, 1 uscita subwoofer
- Altre connessioni: Ethernet, entrata telecomando IR, uscita trigger 12 V
- Potenza in uscita nominale (8 ohm): 125 W RMS per canale
- Potenza in uscita nominale (4 ohm): 200 W RMS per canale
- Impedenza minima: 4 ohm
- Distorsione armonica totale (THD): 0.05%
- Risposta in frequenza: 20 Hz–20 kHz, +/-0,5 dB
- Rapporto segnale/rumore: > 110 dB (pesato A)
- Livello massimo ingresso analogico: 2 V RMS
- Formati ingresso digitale: PCM, Dolby Digital

- Controlli dei toni: bassi, alti
- Controllo volume massimo: 0 - 100% della potenza massima
- Summing mono canali destro/sinistro: sì
- Uscita subwoofer: Summing mono o modalità crossover
- Frequenze di crossover del subwoofer: 50–120 Hz
- Versione Bluetooth: 4.2
- Intervallo di frequenza Bluetooth: 2402 MHz - 2480 MHz
- Potenza di trasmissione massima via Bluetooth: ≤10 dBm (EIRP)
- Modulazione trasmettitore Bluetooth: GFSK, $\pi/4$ DQPSK, 8 DPSK
- Compatibilità di rete Wi-Fi: 802.11 a/b/g/n/ac
- Intervallo di frequenza Wi-Fi 2.4G: 2412–2472 MHz (banda ISM a 2,4 GHz, 11 canali Stati Uniti, Europa e altri 13 canali)
- Potenza di trasmissione massima 2.4G: ≤20 dBm (EIRP)
- Modulazione Wi-Fi 2.4G: DBPSK, DQPSK, CCK, QPSK, BPSK, 16QAM, 64QAM
- Potenza massima del trasmettitore Wi-Fi 5G: ≤23 dBm (EIRP)
- Modulazione Wi-Fi 5G: QPSK, BPSK, 16QAM, 64QAM, 256QAM
- Intervallo di frequenza del trasmettitore Wi-Fi 5G: 5,15~5,35 GHz, 5,470~5,725 GHz, 5,725~5,825 GHz
- Potenza del trasmettitore 5G WISA: < 14 dBm (EIRP)
- Modulazione WISA 5G: OFDM, BPSK, QPSK, 16QAM
- Intervallo di frequenza del trasmettitore WISA 5G: 5,15~5,35 GHz, 5,470~5,725 GHz, 5,725~5,825 GHz
- Alimentazione: 100–240 V, 50/60 Hz
- Consumo energetico: 125 W
- Dimensioni (L × A × P): 215×75×230 mm
- Altezza rack 2RU

- Peso: 2,4 kg / 5,3 lb
- Dimensioni della confezione (L × A × P): 326×280×121 mm
- Peso della confezione (lordo): 3,1 kg / 6,8 lb

1. Informazioni sul consumo energetico

Questo dispositivo è conforme ai regolamenti (CE) n. 1275/2008 e (UE) n. 801/2013 della Commissione Europea.

Standby di rete: 2,0 W

- Il periodo di tempo dopo il quale la funzione di gestione dell'alimentazione commuta automaticamente l'apparecchio;
Il dispositivo entra automaticamente in modalità standby di rete da 2,0 W entro 20 minuti.

Come attivare le connessioni di rete wireless;

- Configurare il prodotto rispettando le istruzioni
- Passare alla modalità wireless (Bluetooth, Wi-Fi)
- Collegare con un prodotto(i) che consuma(no) energia

Come disattivare le connessioni di rete wireless;

- Il dispositivo è destinato all'uso con connessioni wireless; non è opportuno disattivare le connessioni wireless.

NL

① APP

Download de Google Home-app en stel de Citation Amp in.

AirPlay installeren

Sluit de stroom aan

Gebruikers van AirPlay 2 kunnen de Google Home-app overslaan; ga op uw iOS-apparaat naar **Settings (Instellingen) > Wi-Fi** en selecteer "Citation Amp" onder **SET UP NEW AIRPLAY SPEAKER ... (NIEUWE AIRPLAY-LUIDSPREKER INSTELLEN...)**

Volg de instructies op het scherm om de installatie te voltooien.

Chromecast built-in en Bluetooth vereisen aanvullende configuratie met de Google Home-app.

② OVERZICHT VAN APPARAAT

Afstandsbediening; Netsnoer (verschilt per land); IR-extender

Boven- & Voorkant: Status; Volume; Bron; Voeding; IR-ontvanger

Achterkant: TV-ingang; Subwoofer-uitgang; Audio-ingang; Luidspreker-uitgang; Onderhoud; Trigger-uitgang; Reset; Draadloos koppelen; Ethernet; Voeding; Audiolijn-uitgang; IR Extender-uitgang

③ SLUIT LUIDSPREKERS AAN

Optie 1; Optie 2; Banaanstekker (niet meegeleverd)

④ MAAK VERBINDING MET DE TV

Wanneer de HDMI-kabel en optische kabel of coax kabel zijn aangesloten, krijgt het HDMI-sigitaal voorrang.

Optie 1 (Beste): HDMI; Optie 2: OPTISCH; Optie 3: COAX

⑤ SLUIT DE IR-EXTENDER AAN (OPTIONEEL)

⑥ BEGINNEN

Voeg Citation Amp toe aan uw wifi-thuisnetwerk:

Download en installeer de Google Home-app op een mobiele telefoon of tablet. Volg de instructies in de Google Home app om de installatie te voltooien.

* Bluetooth inschakelen (iPhone / iPad)

⑦ DRAADLOOS KOPPELEN

Voeg een draadloze subwoofer toe voor diepe bassen.

Voeg draadloze surround-luidsprekers toe voor een thuisbioscoop.

Koppelen; Verbonden; Mislukt

Werkt met:

- Harman Kardon Citation Sub
- Harman Kardon Citation Sub S
- Harman Kardon Citation Surround

Apart verkocht. Zie handleiding voor details.

⑧ CHROMECAST BUILT-IN™

Stap 1: Open een door Chromecast geschikte app.

Stap 2: Speel muziek

Stap 3: Tik op het cast-pictogram en selecteer "Citation Amp".

b.v.

Spotify

Pandora

TuneIn


Deezer

Google Play Music

* Het apparaat ondersteunt besturing voor meerdere kamers via de Chromecast built-in. Zie de Google Home-app voor meer informatie.

9 AirPlay

Stap 1: Open het Control Center op een iOS-apparaat.

Stap 2: Tik op  en selecteer "Citation Amp" als luidspreker.

Stap 3: Start audiostreaming vanuit een app.

10 BLUETOOTH

Bluetooth-koppeling; Bluetooth verbonden

11 GEAVANCEERDE INSTELLINGEN/GEbruikersHANDLEIDING

Zie de gebruikershandleiding op harmankardon.com voor meer informatie over geavanceerde instellingen, waaronder: Bass/Treble EQ, Subwoofer crossover frequentie, Audio-synchronisatie, Surround-kanaalniveau, Dual Mono-modus en Maximum volumenniveau.

12 SPECIFICATIES

- Modelnaam: Citation Amp
- Analoge ingang: 1 Aux (Stereo RCA-connector)
- Digitale ingang: 1 Digitaal (HDMI ARC-, Coax- of optische connector)
- Audio-uitgangen: 1 Line Out, 1 Subwoofer Out
- Andere verbindingen: Ethernet, IR-ingang voor afstandsbediening, 12 V-uitgang voor triggersignaal
- Nominaal uitgangsvermogen (8 ohm): 125 W RMS per kanaal
- Nominaal uitgangsvermogen (4 ohm): 200 W RMS per kanaal
- Minimale impedantie: 4 ohm
- Totale harmonische vervorming (THD): 0.05%
- Frequentiebereik: 20 Hz - 20 kHz +/- 0,5 dB
- Signaal naar ruis: >110 dB A-gewogen
- Analoge invoer maximaal ingangsniveau: 2 V RMS

- Digitale invoerindelingen: PCM, Dolby Digital
- Toonregeling: Bass, Treble
- Maximale Volumeregeling: 0 - 100% van maximaal vermogen
- Linker-/rechterkanaal monosumming: Ja
- Subwooferuitgang: Monosumming of Crossovermodus
- Subwoofer Crossover-frequenties: 50 - 120 Hz
- Bluetooth-versie: 4.2
- Bluetooth-frequentiebereik: 2402-2480 MHz
- Max. zendvermogen Bluetooth: ≤ 10 dBm (EIRP)
- Modulatie Bluetooth-zender: GFSK $\pi/4$ DQPSK 8DPSK
- Wi-Fi-netwerkcompatibiliteit: 802.11 a/b/g/n/ac
- Frequentiebereik Wi-Fi 2,4 GHz: 2412 - 2472 MHz (2,4 GHz ISM Band, VS 11 kanalen, Europa en anders 13 kanalen)
- Max. zendvermogen 2,4 G: ≤ 20 dBm (EIRP)
- 2,4 G Wi-Fi-modulatie: DBPSK, DQPSK, CCK, QPSK, BPSK, 16QAM, 64QAM
- 5 G maximaal wifi-zendvermogen: ≤ 23 dBm (EIRP)
- 5 GHz Wi-Fi-modulatie: QPSK, BPSK, 16QAM, 64QAM, 256QAM
- Frequentiebereik Wi-Fi-zender 5 GHz: 5,15-5,35 GHz, 5,470-5,725 GHz, 5,725-5,825 GHz
- 5G WISA zendvermogen: < 14 dBm (EIRP)
- 5 GHz WISA-modulatie: OFDM, BPSK, QPSK, 16QAM
- Frequentiebereik 5 GHz WISA-zender: 5,15-5,35 GHz, 5,470-5,725 GHz, 5,725-5,825 GHz
- Voeding: 100-240 V~50/60 Hz
- Stroomverbruik: 125 W
- Afmetingen (B x H x D): 215 x 75 x 230 mm

- Rekhoogte: 2 RU
- Gewicht: 2,4 kg
- Afmetingen verpakking (B x H x D): 326 x 280 x 121 mm
- Verpakkingsgewicht (bruto): 3,1 kg

1. Informatie over stroomverbruik.
Deze apparatuur voldoet aan Verordening (EC) nr. 1275/2008 en (EU) nr. 801/2013 van de Europese Commissie.
Netwerk-standby: 2,0 W
2. De periode waarna de energiebeheerfunctie de apparatuur automatisch inschakelt;
het apparaat gaat over 20 minuten automatisch in de standby-stand van 2,0 W.

Draadloze netwerkverbindingen activeren;

- Stel het apparaat in volgens de instructies
- Activeer de draadloze modus (Bluetooth, Wi-Fi)
- Verbind met andere apparaten

Draadloze netwerkverbindingen uitschakelen;

- Het apparaat is bedoeld voor gebruik in draadloze verbindingen. De draadloze verbindingen moeten niet worden uitgeschakeld.

NO

① APP

Last ned appen Google Home og konfigurér opp Citation Amp.

Oppsett med AirPlay

Koble til strømledningen

Brukere av AirPlay 2 kan hoppe over appen Google Home; fra iOS-enheten går du til **Innstillinger** > **Wi-Fi** og velger "Citation Amp" under **KONFIGURER NY AIRPLAY-HØYTTALER ...**

Følg instruksjonene på skjermen for å fullføre oppsettet.

Chromecast built-in og Bluetooth krever ytterligere konfigurering med Google Home-appen.

② PRODUKTOVERSIKT

Fjernkontroll: Regional strømledning (avhenger av land); IR-utvideren

Topp og front Status; Volum; Kilde; Strøm; IR-mottaker

Tilbake: TV inn; Subwoofer ut; Lyd inn; Høytaler ut; Service; Trigger ut;

Tilbakestill; Trådløs sammenkobling; Ethernet; Strøm; Lydlinje ut; IR-utvideren inn

③ KOBLE TIL HØYTTALERE

Alternativ 1; Alternativ 2; Banan-kontakt (medfølger ikke)

④ KOBLE TIL TV-EN

Når både HDMI-kabelen og optisk eller coax-kabelen er tilkoblet, vil HDMI-signalet mottas først.

Alternativ 1 (best): HDMI; alternativ 2: OPTISK; alternativ 3: KOAKSIELL

⑤ KOBLE TIL IR-UTVIDEREN (VALGFRITT)

6 KOMME I GANG

Legg Citation Amp til Wi-Fi-nettverket:

Last ned og kjør appen Google Home på en telefon eller et nettbrett.

Følg instruksjonene i Google Home-appen for å avslutte oppsettet.

* Aktiver Bluetooth (iPhone / iPad)

7 TRÅDLØS SAMMENKOBLING

Legg til en trådløs subwoofer for dyp bass

Legg til trådløse surround-høytalere for hjemmeteater.

Sammenkobling; tilkoblet; mislykket

Virker med:

- Harman Kardon Citation Sub
- Harman Kardon Citation Sub S
- Harman Kardon Citation Surround

Selges separat. Se håndboken for nærmere informasjon.

8 CHROMECAST BUILT-IN™

Trinn 1: Åpne en Chromecast-aktivert app.

Trinn 2: Spill musikk.

Trinn 3: Tapp på cast-ikonet og velg "Citation Amp"

f.eks.

Spotify

Pandora

TuneIn

Deezer

Google Play Music

* Enheten støtter flerromskontroll, en Chromecast built-in. Se Google Home-appen for mer informasjon.

9 AirPlay

Trinn 1: Gå inn på Kontrollsenter på en iOS-enhet.

Trinn 2: Tapp på  for å velge "Citation Amp" som høyttaler.

Trinn 3: Begynn lydstrømming fra en app.

10 BLUETOOTH

Bluetooth-sammenkobling; Bluetooth-sammenkoblet

11 AVANSERTE INNSTILLINGER / BRUKSANVISNING

Se bruksanvisningen, som du finner på harmankardon.com, for ytterligere informasjon om avanserte innstillinger, inkludert: Bass/diskant-equalizer, Subwoofer-delefrekvens, Lydsynkronisering, Surround-kanalnivå, Dobbel mono-modus, og Maksimalt vålumnivå.

12 SPESIFIKASJONER

- Modellnavn: Citation Amp
- Analog inngang: 1 AUX (Stereo RCA-kobling)
- Digital inngang: 1 digital (HDMI ARC, koaksial eller optisk kobling)
- Lydutganger: 1 linjeutgang, 1 utgang for basshøytaler
- Andre tilkoblinger: Ethernet, IR-inngang for fjernkontroll, 12 V trigger-utgang
- Nominell utgangseffekt (8 ohm): 125 W RMS per kanal
- Nominell utgangseffekt (4 ohm): 200 W RMS per kanal
- Minimum impedans: 4 ohm
- Total harmonisk forvrengning (THD): 0.05 %
- Frekvensrespons: 20 Hz-20 kHz +/- 0,5 dB
- Signal/støyforhold: >110dB A-vektet
- Maks inngangsnivå for analog inngang: 2 V RMS
- Støttede digitale formater: PCM, Dolby Digital

- Tonekontroll: bass, diskant
- Maks lydnivå: 0 - 100% av maks effekt
- "Mono Summing" for venstre/høyre kanal: Ja
- Utgang for basshøytaler: "Mono Summing" eller delefilter-modus
- Delefrekvenser for basshøytaler: 50-120 Hz
- Bluetooth-versjon: 4.2
- Bluetooth-frekvensområde: 2402 Mhz-2480 GHz
- Bluetooth, maks sendeeffekt: ≤ 10 dBm (EIRP)
- Bluetooth-senderens modulasjon: GFSK, $\pi/4$ DQPSK, 8DPSK
- WiFi-nettverkskompatibilitet: 802.11 a/b/g/n/ac
- 2.4G Wi-Fi-frekvensområde: 2412-2472 MHz (2,4 GHz ISM-bånd, USA 11 kanaler, Europa og andre 13 kanaler)
- 2.4G maks sendeeffekt: ≤ 20 dBm (EIRP)
- 2,4 G WiFi-modulasjon: DBPSK, DQPSK, CCK, QPSK, BPSK, 16QAM, 64QAM
- 5G maks WiFi-senderstyrke: ≤ 23 dBm (EIRP)
- 5G W-Fi-modulasjon: QPSK, BPSK, 16QAM, 64QAM, 256QAM
- 5G Wi-Fi-frekvensområde: 5,15~5,35 GHz, 5,470~5,725 GHz, 5,725~5,825 GHz
- Strøm for 5 G WISA-sender: < 14 dBm (EIRP)
- 5G WISA-modulasjon: OFDM, BPSK, QPSK, 16QAM
- 5G WISA-senderfrekvensområde: 5,15~5,35 GHz, 5,470~5,725 GHz, 5,725~5,825 GHz
- Strømforsyning: 100-240 V ~ 50/60 Hz
- Strømforbruk: 125W
- Mål (B x H x D): 215 x 75 x 230 (mm)
- Høyde i rack: 2RU
- Vekt: 5,3 pund (2,4 kg)

- Emballasjestørrelse (B x H x D): 326 x 280 x 121 (mm)
- Emballasjeverkt (brutto): 6,8 pund (3,1 kg)

1. Informasjon om strømforbruk.
Dette utstyret er i samsvar med EU-kommisjonens forordning (EF) nr. 1275/2008 og (EU) nr. 801/2013.
Nettverk i standby: 2,0 W
2. Tiden det tar før strømadministreringsfunksjonen automatisk setter utstyret i; vil enheten automatisk gå til 2,0 W nettverksstandby etter 20 minutter.

Hvordan aktivere nettverkstilkoblinger;

- Konfigurer produktet i henhold til anvisningene
- Gå til trådløs modus (Bluetooth, Wi-Fi)
- Koble til produkt(er) som bruker energi

Hvordan deaktivere nettverkstilkoblinger;

- Enheten er ment for bruk med trådløse forbindelser. Trådløse forbindelse må ikke deaktiveres.

PL

1 APLIKACJA

Pobierz aplikację Google Home i skonfiguruj urządzenie Citation Amp.

Konfiguracja AirPlay

Podłącz zasilanie

Tylko dla użytkowników AirPlay 2, pomiń aplikację Google Home; na urządzeniu z systemem iOS przejdź do **Konfiguracja > Sieć Wi-Fi** i wybierz „Citation Amp” w sekcji **KONFIGURUJ NOWY GŁOŚNIK AIRPLAY...**

Aby przeprowadzić konfigurację, postępuj zgodnie z instrukcjami wyświetlanymi na ekranie.

Chromecast built-in i Bluetooth wymagają dodatkowej konfiguracji za pomocą aplikacji Google Home.

2 INFORMACJE O PRODUKCIE

Zdalne sterowanie; przewód zasilający dostosowany do regionalnych wymagań (różni się w zależności od kraju); rozszerzenie podczerwieni (IR)

Góra i przód: Status; Głośność; Źródło; Zasilanie; Odbiornik podczerwieni (IR)

Tył: Wejście TV; Wyjście subwoofera; Wejście audio; Wyjście głośnika; Serwis; Wyjście wyzwalania; Resetowanie; Parowanie bezprzewodowe; sieć Ethernet; Zasilanie; Wyjście liniowe audio; Wejście rozszerzenia podczerwieni (IR)

3 PODŁĄCZANIE GŁOŚNIKÓW

Opcja 1; Opcja 2; Wtyczka bananowa (brak w zestawie)

4 PODŁĄCZ DO SWOJEGO TELEWIZORA

Po podłączeniu przewodów HDMI i optycznego lub koncentrycznego, najpierw odbierany jest sygnał HDMI.

Opcja 1 (najlepsza): HDMI; Opcja 2: OPTYCZNE; Opcja 3: KABEL KONCENTRYCZNY

5 PODŁĄCZANIE ROZSZERZENIA NA PODCZERWIĘĆ (OPCJONALNE)

6 WPROWADZENIE

Dodaj Citation Amp do swojej sieci Wi-Fi:

Pobierz i uruchom aplikację Google Home na smartfonie lub tablecie.

Postępuj zgodnie z instrukcjami w aplikacji Google Home, aby zakończyć konfigurację.

* Włącz Bluetooth (iPhone / iPad)

7 PAROWANIE BEZPRZEWODOWE

Dodaj bezprzewodowy subwoofer, aby uzyskać bogatszy bas.

Dodaj bezprzewodowe głośniki dźwięku przestrzennego, aby uzyskać efekt kina domowego.

Parowanie; Podłączono; Nieudane

Działa z:

- Harman Kardon Citation Sub
- Harman Kardon Citation Sub S
- Harman Kardon Citation Surround

Sprzedawane osobno. Zobacz instrukcję obsługi, aby uzyskać szczegółowe informacje.

8 CHROMECAST BUILT-IN™

Krok 1: Otwórz Aplikacja obsługująca Chromecasta.

Krok 2: Odtwórz muzykę.

Krok 3: Stuknij ikonę transmisji i wybierz „Citation Amp” np.

Spotify

Pandora

TuneIn

Deezer

Google Play Music

* To urządzenie może obsługiwać wiele pomieszczeń dzięki Chromecast built-in. Aby uzyskać więcej informacji, zobacz aplikacja Google Home.

9 AirPlay

Krok 1: Na urządzeniu z systemem iOS otwórz Centrum sterowania.

Krok 2: Stuknij , aby wybrać „Citation Amp” jako głośnik.

Krok 3: Rozpocznij strumieniowanie audio z aplikacji.

10 BLUETOOTH

Parowanie Bluetooth; Połączono Bluetooth

11 USTAWIENIA ZAAWANSOWANE/INSTRUKCJA OBSŁUGI

Zapoznaj się z Instrukcją obsługi, dostępną na stronie harmankardon.com, aby uzyskać dodatkowe informacje o ustawieniach zaawansowanych, w tym: korektorze basu/wysokich tonów, częstotliwościach granicznych subwoofera, synchronizacji audio, poziomie kanału dźwięku przestrzennego, trybie Dual Mono oraz maksymalnym poziomie głośności.

12 DANE TECHNICZNE

- Nazwa modelu: Citation Amp
- Wejście analogowe: 1 złącze Aux (złącze stereo RCA)
- Wejście cyfrowe: 1 złącze cyfrowe (HDMI ARC, koaksjalne lub optyczne)
- Wyjścia audio: 1 wyjście liniowe, 1 wyjście subwoofera
- Inne połączenia: Ethernet, zdalne wejście IR, wyjście wyzwalacza 12 V
- Znamionowa moc wyjściowa (8 omów): 125 W na kanał RMS
- Znamionowa moc wyjściowa (4 omy): 200 W na kanał RMS
- Minimalna impedancja: 4 ohmy
- Współczynnik zawartości harmoniczných (THD): 0.05%
- Pasmo przenoszenia: 20 Hz – 20 kHz +/- 0,5 dB

- Stosunek sygnału do szumu: >110dB A-ważony
- Maksymalny poziom dla wejścia analogowego: 2 V RMS
- Formaty przesyłu cyfrowego: PCM, Dolby Digital
- Elementy ster. barwą tonu: wysokie i niskie tony
- Ustawienia najwyższej głośności: 0 - 100% mocy maksymalnej
- Sumowanie mono kanału lewego/prawego Tak
- Wyjście subwoofera: Sumowanie mono lub wzmacniacz ze zwrotnicą
- Częstotliwości odcięcia subwoofera: 50–120 Hz
- Wersja Bluetooth: 4.2
- Zakres częstotliwości Bluetooth: 2402 MHz – 2480 MHz
- Maks. moc transmisji Bluetooth: ≤10 dBm (EIRP)
- Modulacja nadajnika Bluetooth: GFSK, π/4 DQPSK, 8DPSK
- Kompatybilność z siecią Wi-Fi: 802.11 a/b/g/n/ac
- Zakres częstotliwości Wi-Fi 2,4 GHz: 2412–2472 MHz (częstotliwość 2,4 GHz dla pasma ISM, 11 kanałów w USA, 13 kanałów w Europie i innych lokalizacjach)
- Maks. moc transmisji nadajnika 2,4 GHz: ≤20 dBm (EIRP)
- Modulacja nadajnika Wi-Fi 2,4 GHz: DBPSK, DQPSK, CCK, QPSK, BPSK, 16QAM, 64QAM
- Maksymalna moc nadajnika Wi-Fi 5 G: ≤ 23 dBm (EIRP)
- Modulacja nadajnika Wi-Fi 5 GHz: QPSK, BPSK, 16QAM, 64QAM, 256QAM
- Zakres częstotliwości nadajnika Wi-Fi 5 GHz: 5,15~5,35 GHz, 5,470~5,725 GHz, 5,725~5,825 GHz
- Maksymalna moc nadajnika 5G WISA: ≤ 14 dBm (EIRP)
- Modulacja 5G WISA: OFDM, BPSK, QPSK, 16QAM
- Zakres częstotliwości nadajnika 5G WISA: 5,15~5,35 GHz, 5,470~5,725 GHz, 5,725~5,825 GHz

- Zasilacz: 100–240 V, ~50/60 Hz
- Pobór mocy: 125 W
- Wymiary (szer. x wys. x gł.): 215 mm x 75 mm x 230 mm
- Wysokość stojaka: 2RU
- Waga: 2,4 kg
- Wymiary opakowania (szer. x wys. x gł.): 326 mm x 280 mm x 121 mm
- Masa brutto z opakowaniem: (3,1 kg)

1. Informacje na temat zużycia energii.

To urządzenie jest zgodne z rozporządzeniem Komisji Europejskiej (KE) nr 1275/2008 i (UE) nr 801/2013.

Dla trybu czuwania przy podłączeniu do sieci: 2,0 W

2. To czas po upływie którego funkcja zarządzania energią automatycznie przełącza urządzenie do;
- to urządzenie zostanie automatycznie przełączone do trybu czuwania przy podłączeniu do sieci 2,0 W w czasie 20 minut.

Jak aktywować bezprzewodowe połączenia sieciowe;

- Skonfiguruj produkt zgodnie z instrukcjami
- Przełącz do trybu bezprzewodowego (Bluetooth, Wi-Fi)
- Połączyć z produktem(-ami) wykorzystującymi energię

Jak dezaktywować bezprzewodowe połączenia sieciowe;

- To urządzenie jest przeznaczone do użytku za pośrednictwem połączeń bezprzewodowych i nie należy dezaktywować żadnych połączeń bezprzewodowych.

PT-BR

① APLICATIVO

Baixe o aplicativo Google Home e configure o Citation Amp.

Configuração do AirPlay

Ligue o cabo de energia

A instalação com AirPlay 2 não requer o aplicativo Google Home. No dispositivo iOS, abra **Configurações** > **Wi-Fi** e selecione "Citation Amp" no menu

CONFIGURAR NOVA CAIXA DE SOM AIRPLAY ...

Siga as instruções na tela para concluir a instalação.

Chromecast built-in e Bluetooth precisam ser configurados separadamente no aplicativo Google Home.

② APRESENTAÇÃO DO PRODUTO

Controle remoto; Cabo de energia próprio para a região; Extensão do sensor infravermelho

Topo e frente: Indicador de status; Volume; Fonte de sinal; Liga/desliga; Receptor infravermelho

Traseira: Entradas de TV; Saída de subwoofer; Entrada de áudio; Saída para alto-falantes; Conector para assistência técnica; Saída Trigger; Reiniciar; Emparelhamento wireless; Ethernet; Energia; Saída de áudio; Conector da extensão de infravermelho

③ CONEXÃO DAS CAIXAS DE SOM

Opção 1; Opção 2; Pino banana (vendido separadamente)

④ CONEXÃO A TV

Quando o cabo HDMI e os cabos ópticos ou coaxiais estão conectados, o sinal HDMI é recebido primeiro.

Opção 1 (preferida): HDMI; Opção 2: ÓPTICA; Opção 3: COAXIAL

⑤ CONEXÃO DA EXTENSÃO DE INFRAVERMELHO (OPCIONAL)

6 PRIMEIROS PASSOS

Conecte o Citation Amp à rede Wi-Fi de sua casa:

Baixe e execute o aplicativo Google Home em um smartphone ou tablet. Siga as instruções no aplicativo Google Home para concluir a configuração.
* Ligar Bluetooth (iPhone e iPad)

7 EMPARELHAMENTO

Adicione um subwoofer para produzir graves profundos.
Adicione caixas surround para criar um home-theater.
Emparelhando; Conectado; Falhou

Produtos compatíveis:

- Harman Kardon Citation Sub
- Harman Kardon Citation Sub S
- Harman Kardon Citation Surround

Vendido separadamente. Para mais informações, consulte o manual.

8 CHROMECAST BUILT-IN™

Etapa 1: Abra um aplicativo com suporte a Chromecast

Etapa 2: Ligue a música.

Etapa 3: Toque no ícone do Chromecast e selecione "Citation Amp"
p.ex.

Spotify

Pandora

TuneIn

Deezer

Google Play Music

* O Chromecast built-in suporta controle de som em vários ambientes. Para mais informações, consulte o aplicativo Google Home.

9 AIRPLAY

Etapa 1: Entre na Central de Controle de um dispositivo iOS.

Etapa 2: Toque em  e selecione "Citation Amp" como alto-falante.

Etapa 3: Inicie o streaming a partir de um aplicativo.

10 BLUETOOTH

Bluetooth emparelhando; Bluetooth conectado

11 CONFIGURAÇÕES AVANÇADAS (VER MANUAL DO PROPRIETÁRIO)

O Manual do Proprietário está disponível em harmankardon.com e contém mais informações sobre configurações avançadas como equalização (graves/agudos), frequências de crossover do subwoofer, sincronização de áudio, níveis dos canais surround, modo Dual Mono e volume máximo.

12 ESPECIFICAÇÕES

- Nome do modelo: Citation Amp
- Entrada analógica: 1 Aux (conector RCA estéreo)
- Entrada digital: 1 Digital (HDMI ARC, conector coaxial ou ótico)
- Saídas de áudio: 1 Saída de linha, 1 Saída de subwoofer
- Outras conexões: Ethernet, entrada remota com sensor infravermelho, saída de gatilho de 12 V
- Potência de saída classificada (8 ohms): 125 W RMS por canal
- Potência de saída classificada (4 ohms): 200 W RMS por canal
- Impedância mínima: 4 ohms
- Distorção harmônica total (THD): 0.05%
- Resposta de frequência: 20 Hz a 20 kHz +/- 0,5 dB
- Relação entre sinal e ruído: > 110 dB ponderação A
- Nível máximo de entrada para entrada analógica: 2 V RMS
- Formatos de entrada digital: PCM, Dolby Digital

- Controles de tom: graves, agudos
- Controle de volume máximo: 0 a 100% da potência máxima
- Soma de canais mono esquerdo/direito: Sim
- Saída do subwoofer: soma de fontes mono ou modo crossover
- Frequências de crossover do subwoofer: 50 a 120 Hz
- Versão Bluetooth: 4.2
- Faixa de frequência do Bluetooth: 2.402 MHz a 2.480 MHz
- Potência máxima de transmissão por Bluetooth: ≤ 10 dBm (EIRP)
- Modulação do transmissor Bluetooth: GFSK, π/4 DQPSK, 8 DPSK
- Compatibilidade com rede Wi-Fi: 802.11 a/b/g/n/ac
- Faixa de frequência do Wi-Fi 2,4 G: 2.412–2.472 MHz (Banda ISM 2,4 GHz; EUA: 11 canais; Europa e outras regiões: 13 canais)
- Potência máxima de transmissão 2,4 G: ≤ 20 dBm (EIRP)
- Modulação Wi-Fi 2,4 G: DBPSK, DQPSK, CCK, QPSK, BPSK, 16QAM, 64QAM
- Potência máxima do transmissor Wi-Fi 5 G: ≤ 23 dBm (EIRP)
- Modulação Wi-Fi 5 G: QPSK, BPSK, 16QAM, 64QAM, 256QAM
- Faixa de frequência do transmissor Wi-Fi 5 G: 5,15~5,35 GHz, 5,470~5,725 GHz, 5,725~5,825 GHz
- Potência máxima do transmissor WISA 5G: ≤ 14 dBm (EIRP)
- Modulação WISA 5G: OFDM; BPSK; QPSK; 16QAM
- Faixa de frequência do transmissor WISA 5G: 5,15~5,35 GHz, 5,470~5,725 GHz, 5,725~5,825 GHz
- Fonte de alimentação: 100-240 V ~ 50/60 Hz
- Consumo de energia: 125 W
- Dimensões (L x A x P): 215 x 75 x 230 mm (8,5" x 3" x 9")
- Altura do suporte: 2 RU

- Peso: 2,4 kg (5,3 lb)
- Dimensões da embalagem (L x A x P): 326 x 280 x 121 mm (12,8" x 11" x 4,8")
- Peso da embalagem (bruto): 3,1 kg (6,8 lb)

1. Consumo de energia.

Este produto está de acordo com os regulamentos nº 1275/2008 (CE) e nº 801/2013 (UE) da Comissão Europeia.

Espera em rede: 2,0 W

2. Função de gerenciamento de energia;

Este equipamento entrará automaticamente no modo de espera (apenas 2,0 W de consumo) depois de 20 minutos.

Ativando conexões de rede wireless;

- Configure o equipamento de acordo com as instruções
- Entre no modo wireless (Bluetooth ou Wi-Fi)
- Conecte todos os equipamentos à energia elétrica

Desativar conexões de rede wireless;

- Recomenda-se não desativar as conexões wireless porque este equipamento depende dessas conexões para funcionar.

SV

1 APP

Ladda ner Google Home-Appen och installera din Citation Amp.

AirPlay-installation

Koppla på strömmen

För användare som endast har AirPlay 2, hoppa över Google Home-Appen. På din iOS-enhet går du till **Inställningar** > **Wi-Fi** och väljer "Citation Amp" under

STÄLL IN NY AIRPLAY-HÖGTALARE...

Följ instruktionerna på skärmen för att slutföra installationen.

Chromecast built-in och Bluetooth kräver ytterligare inställning med Google Home-appen.

2 PRODUKTÖVERSIKT

Fjärrkontroll, Regional elkabel (varierar beroende på land), IR-förlängning

Ovansida & framsida: Status, volym, källa, ström, IR-mottagare

Baksida: TV in, subwoofer ut, ljud in; högtalare ut; service; styrsignal ut, återställning, trådlös parkoppling, ethernet, ström, ljud ut, IR-förlängning in

3 ANSLUTA HÖGTALARE

Alternativ 1; alternativ 2; bananakontakt (ingår ej)

4 ANSLUT TILL DIN TV

När en HDMI-kabel och en optisk eller koaxial digitalkabel är anslutna samtidigt tas HDMI-signalen emot först.

Alternativ 1 (bäst): HDMI; Alternativ 2: OPTISK; Alternativ 3: KOAX

5 ANSLUT IR-FÖRLÄNGNING (VALFRITT)

6 KOM IGÅNG

Lägg till Citation Amp i ditt trådlösa hemnätverk:

Ladda ner och kör Google Home-Appen på en telefon eller surfplatta.

Följ instruktionerna i Google Hem-appen för att slutföra inställningen.

* Aktivera Bluetooth (iPhone/iPad)

7 TRÅDLÖS PARKOPPLING

Lägg till en trådlös subwoofer för djupbas.

Lägg till trådlösa surroundhögtalare för hemmabio.

Parkoppling, ansluten, kunde inte utföras

Fungerar med:

- Harman Kardon Citation Sub
- Harman Kardon Citation Sub S
- Harman Kardon Citation Surround

Säljs separat. Se manual för detaljer.

8 CHROMECAST BUILT-IN™

Steg 1: Öppna en Chromecast-aktiverad app

Steg 2: Spela musik

Steg 3: Klicka på cast-ikonen och välj "Citation Amp".

t.ex.

Spotify

Pandora

Tuneln

Deezer

Google Play Music

* Enheten stöder multirumskontroll från Chromecast built-in. Se Google Home-Appen för mer information.

9 AirPlay

Steg 1: Gå till Kontrollcenter på en iOS-enhet.

Steg 2: Tryck på  för att välja "Citation Amp" som högtalare.

Steg 3: Starta ljudstreaming från en app.

10 BLUETOOTH

Bluetooth-parkoppling, Bluetooth ansluten

11 AVANCERADE INSTÄLLNINGAR/INSTRUKTIONSBOK

Se instruktionsboken som finns på harmankardon.com för mer information om avancerade inställningar, inklusive: bas/diskant-EQ, subwoofer-delningsfrekvens, ljudsynkronisering, surroundhögtalarnivå, dubbelt mono-läge och maximal volymnivå. wner's Manual available at harmankardon.com for more details about advanced settings, including: Bass/Treble EQ, Subwoofer Crossover Frequency, Audio Sync, Surround Channel Level, Dual Mono Mode, and Maximum Volume Level.

12 SPECIFIKATIONER

- Modellbeteckning: Citation Amp
- Analog ingång: 1 AUX (Stereo RCA-anslutning)
- Digital ingång: 1 digital (HDMI ARC, koaxial eller optisk anslutning)
- Ljudutgångar: 1 linjeutgång, 1 subwoofer-utgång
- Andra anslutningar: Ethernet, IR-fjärrstyrningsingång, 12 V styrsignalsutgång
- Märkuteffekt (8 ohm): 125 W RMS per kanal
- Märkuteffekt (4 ohm): 200 W RMS per kanal
- Min. impedans: 4 ohm
- Total harmonisk förvrängning (THD): 0.05 %
- Frekvensåtergivning: 20 Hz–20 kHz +/- 0,5 dB
- Signal/brus-förhållande >110 dB A-viktat
- Max ingångsnivå för analog ingång: 2 V RMS
- Digitala ingångsformat: PCM, Dolby Digital
- Tonreglage: Bas, diskant
- Max ljudreglage: 0 - 100% av maxeffekt

- Vänster/höger kanal monosumming: Ja
- Subwoofers uteffekt: Monosumming eller delningsläge
- Subwoofers delningsfrekvenser: 50–120 Hz
- Bluetooth-version: 4.2
- Bluetooth-frekvensområde: 2 402–2 480 MHz
- Max sändningseffekt för Bluetooth: ≤10 dBm (EIRP)
- Bluetooth-sändarmodulering: GFSK, π/4 DQPSK, 8DPSK
- Kompatibilitet med Wi-Fi-nätverk: 802.11 a/b/g/n/ac
- 2,4 G Wi-Fi sändarfrekvensområde: 2 412–2 472 MHz (2,4 GHz ISM Band, USA 11 kanaler, Europa och övriga 13 kanaler)
- 2,4 G max sändningseffekt: ≤20 dBm (EIRP)
- 2,4 G Wi-Fi modulering: DBPSK, DQPSK, CCK, QPSK, BPSK, 16QAM, 64QAM
- 5 G Wi-Fi sändareffekt: ≤23 dBm (EIRP)
- 5 G Wi-Fi modulering: QPSK, BPSK, 16QAM, 64QAM, 256QAM
- 5 G Wi-Fi sändarfrekvensområde: 5,15~5,35 GHz, 5,470~5,725 GHz, 5,725~5,825 GHz
- 5G WISA-sändarens effekt: < 14 dBm (EIRP)
- 5 G WISA modulering: OFDM, BPSK, QPSK, 16QAM
- 5 G WISA sändarfrekvensområde: 5,15~5,35 GHz, 5,470~5,725 GHz, 5,725~5,825 GHz
- Strömförsörjning: 100–240 V AC, ~50/60 Hz
- Energiförbrukning: 125 W
- Mått (B x H x D): 215 x 75 x 230 mm
- Rackhöjd: 2RU
- Vikt 2,4 kg
- Förpackningens mått (B x H x D): 326 x 280 x 121 mm
- Förpackningens vikt (brutto): 3,1 kg

1. Information om strömförbrukning.

Denna utrustning överensstämmer med Europeiska kommissionens förordning (EG) nr 1275/2008 och (EU) nr 801/2013.

Nätverks-standby: 2,0 W

2. Den tidsperiod efter vilken energihanteringsfunktionen automatiskt växlar utrustningen till;
enheten växlar till 2,0 W nätverks-standby automatiskt efter 20 minuter.

Så här aktiveras trådlösa nätverksanslutningar;

- Ställ in produkten enligt anvisningarna
- Byt till trådlöst läge (Bluetooth eller Wi-Fi)
- Anslut med energiförbrukande produkt(er)

Så här inaktiveras trådlösa nätverksanslutningar;

- Enheten är avsedd för användning med trådlösa anslutningar, det är olämpligt att inaktivera trådlösa anslutningar.



The Bluetooth® word mark and logos are registered trademarks owned by Bluetooth SIG, Inc. and any use of such marks by HARMAN International Industries, Incorporated is under license. Other trademarks and trade names are those of their respective owners.



The Wi-Fi CERTIFIED™ Logo is a certification mark of the Wi-Fi Alliance®.



Manufactured under license from Dolby Laboratories. Dolby, Dolby Audio, Pro Logic, and the double-D symbol are trademarks of Dolby Laboratories Licensing Corporation.



The terms HDMI, HDMI High-Definition Multimedia Interface, and the HDMI Logo are trademarks or registered trademarks of HDMI Licensing Administrator, Inc.



Android, Google Play, Google Home and Chromecast built-in are trademarks of Google LLC.



Apple, AirPlay, iPad, iPad Air, iPad Pro, and iPhone are trademarks of Apple Inc., registered in the U.S. and other countries. Use of the Works with Apple badge means that an accessory has been designed to work specifically with the technology identified in the badge and has been certified by the developer to meet Apple performance standards. To control this AirPlay 2-enabled speaker, iOS 11.4 or later is required.

